

PiENi KAUPUNKI,  
**iSO JUHLA**

Heinola 250

# Lehtisalin ja omatoimikirjaston käyttäjäkysely 2.3. – 23.3.2026

Tulokset



# Käyttäjäkysely

PIENI KAUPUNKI,  
**ISO JUHLA**  
Heinola 250

- Vastaajia 119
  - Paperilomake 94, sähköinen lomake 25
  - Vastaajista yli 65-vuotiaita 72 %
- Lehtisalin käyttö on säännöllistä
  - Vastaajista käy lehtisalissa
    - 16 % päivittäin
    - 53 % viikoittain
- Lehtisalin toiminnan jatkuminen remontin aikana
  - 80 % vastaajista piti erittäin tärkeänä



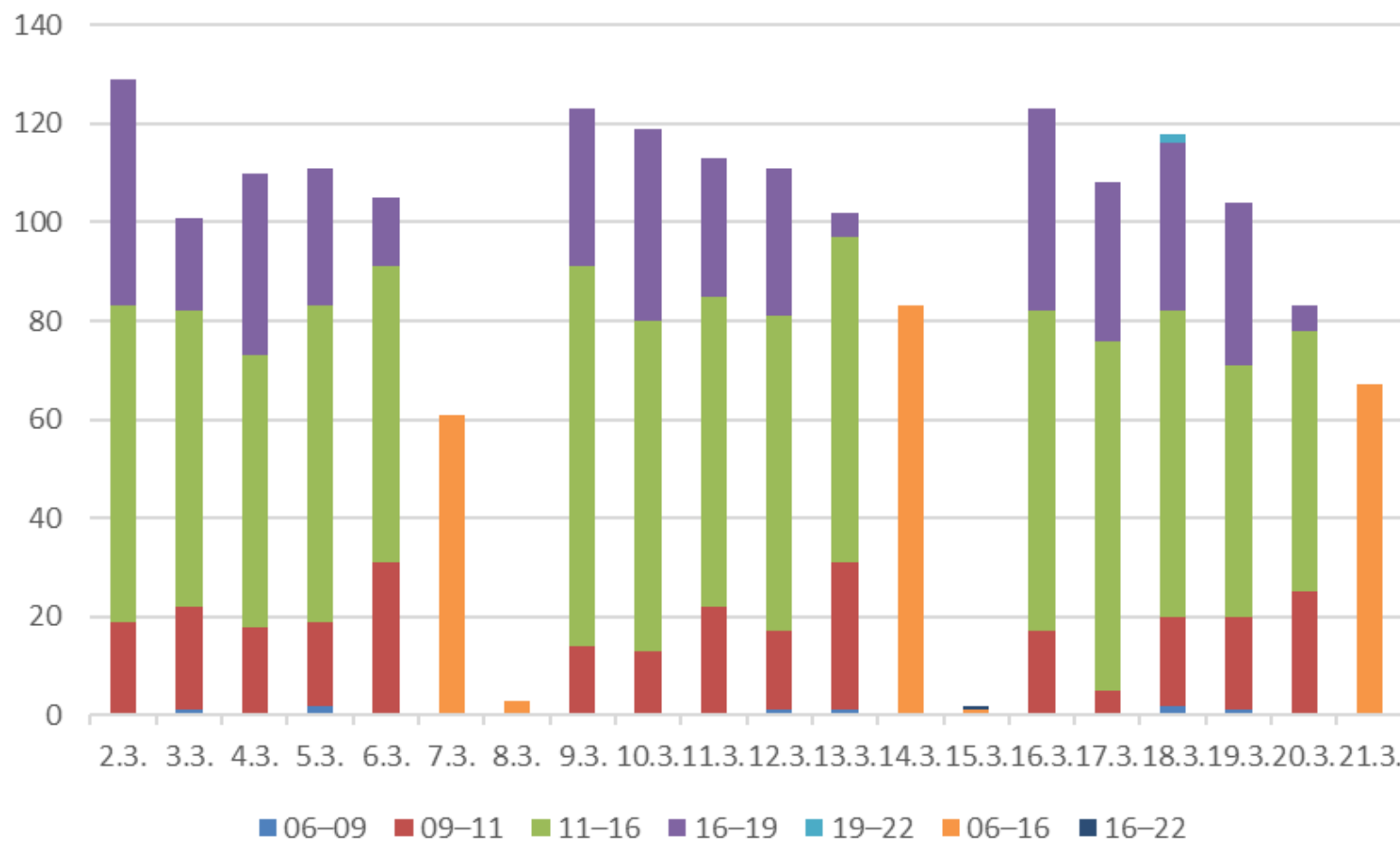
# Kävijälaskurin mukaiset kirjautumiset

PIENI KAUPUNKI,  
**ISO JUHLA**  
Heinola 250

## Kävijöitä 2. – 23.3.2026

Kävijälaskurin mukaan yhteensä 1880 (ka. 110 asiakasta/päivä)

Suosituin asiointiaika päivällä klo 11-16



# Miksi lehtisalin toiminta on vastaajien mielestä tärkeää

PIENI KAUPUNKI,  
**ISO JUHLA**  
Heinola 250

- **Lehtisali on monelle osa arjen rutiinia**
  - Eryityisesti eläkeläisten suosima palvelu
  - Käynti lehtisalissa yhdistyy usein ulkoiluun tai lenkkeilyyn
    - Syy lähteä ulos, tavata tuttuja
- **Sanoma- ja aikakauslehtien lukeminen on suosituin tapa käyttää lehtisalia**
  - Lehtien tilausmaksut ovat korkeita
  - Paperilehti mieluisampi kuin digiversio
  - Tukee lukutaitoa, yleissivistystä, paikallistiedon seurantaa, tiedon luotettavuutta
- **Lehtisalin toiminnalle tärkeät asiat**
  - Keskeinen sijainti torin läheisyydessä
    - Suurin osa asiakaskunnasta on eläkeläisiä
  - Monipuoliset palvelut
    - Lehtien lisäksi digipiste, asiakaspäätteet, WC, palautusautomaatti
  - Laaja aukioloaika omatoimikirjastona
  - Vahva toive toiminnan jatkuvuudesta myös remontin aikana



PiENi KAUPUNKI,  
**iSO JUHLA**

Heinola 250

**Lehtisali on merkittävä  
osa vastaajien  
arkea**

