

Heinolan WPK-talon vuokraajalle

Pyydämme ystävällisesti huomioimaan seuraavat ohjeet yleisön turvallisuuden varmistamiseksi ja ylimääräisten kustannusten välttämiseksi.

Vuokraaja sitoutuu luovuttamaan tilat samassa kunnossa, kun ne olivat vuokrattaessa.

1. Yleistä

Ovien avaaminen ja sulkeminen

Talon vuokraaja on vastuussa talosta sekä ovien avaamisesta ja sulkemisesta. Talon käytön tulee päättyä yöllä viimeistään klo 01.00.

Liputus

Liputuksesta huolehtii vuokraaja itse. Mikäli päivä on virallinen liputuspäivä, silloin liputuksen hoitaa Heinolan kaupungin tekninen palvelukeskus.

Henkilömäärä

Juhlasalissa saa oleskella yhtä aikaa 142 henkilöä, kun salissa on tuolit. Ilman tuoleja juhlasalissa saa oleskella 284 henkilöä. Lasiverannan enimmäishenkilömäärä on 175 henkilöä.

Poistumistiet

Talon poistumisteitä (merkitty vihreällä merkkivalolla) ei saa tukkia.

Alkusammutuskalusto

WPK-talon alkusammutuskalusto sijaitsee lasiverannan yleisö-wc:n juhlasalin puoleisen seinän vieressä

Tupakointi

WPK-talon sisätiloissa on tupakointi kielletty. Asiakas vastaa itse omista sisäpihalle varustamistaan tuhka- ja tupakointi- ja niiden pois viennistä.

Autojen pysäköinti

Autojen pysäköinti sisäpihalla on kielletty. Huoltoajo sallittu.

Liiketunnistimet

WPK-talon eri tiloissa oleviin liiketunnistimiin ei saa koskea. Jos liiketunnistin peitetään tai se yritetään avata, tästä aiheutuu hälytys.

Rikosilmoituksen käyttöpaneeli

WPK-talon Kymenkartanonkadun puolella keskimmaisessä sisäänkäynnissä sijaitsee rikosilmoituskeskuksen käyttöpaneeli. Asiakas saa rikosilmoituskeskukseen oman erillisen ohjeen taloa vuokrattaessa. Aiheettoman hälytyksen aiheuttamisen kustannukset veloitetaan vuokraajalta.

Palovaroittimet

WPK-talon eri tiloissa olevien palovaroittimien testipainikkeita ei saa painaa, tästä aiheutuu palohälytys. Talon vuokraajalta veloitetaan aiheuttomasta hälytyksestä aiheutuneet kulut.

Talon siivoaminen

Vuokraan sisältyvä siivous koskee talon normaalia ylläpitosiivousta. Vuokraajan tulee siivota itse taloon tuomansa koristeet tms. ja talon vuokrauksen aikana aiheutuneet roskat (esim. kertakäyttölasit, tahrat pöydiltä yms.). Talon keittiön siivoaminen ei kuulu vuokraan, vaan vuokraajan on huolehdittava siitä itse. Jos talon vuokraaja tuo pihalle koristeita tulee nämä kerätä pois heti tilaisuuden jälkeen (tai seuraavan päivän aamuna, jos tilaisuus päättyy yöllä). Ylimääräisestä siivouksesta veloitetaan erikseen. Jätekatos sijaitsee WPK-talon sisäpihalla ulkorakennuksessa, kesäteatterin puoleinen ovi. Katoksen avain löytyy keittiön seinältä.

2. Tekniikka

Laitteiden sijainti ja käyttö

Salin valaistus

Valonsäätimet sijaitsevat salin pariovien vasemmalla puolella.

Näyttämön valaistus

Näyttämön katon loisteputkivalaisimien kytkimet ovat näyttämön molemmilla puolilla.

Lasiverannan valaistus

Lasiverannan valokytkimet sijaitsevat verannan keittiön puoleisen sisäänkäynnin vieressä.

Esirippu

Esiripun säädin sijaitsee salista katsoen näyttämön vasemmassa kulmassa seinässä. Kytkintä painetaan niin pitkään, kunnes esirippu on halutulla korkeudella tai rippu on saavuttanut maksimikorkeuden.

Ilmastointi

Keittiön ilmastointia voi säätää keittiön eteisen puoleisen oven vieressä olevasta säätimestä.

Pistorasiat

Asiakas vastaa itse kaikista omista kytkemistään sähkölaitteista WPK-talolla. Näyttämöllä ja näyttämön reunoilla on pistorasioita, jotka on merkitty numerolla. Nämä pistorasiat on tarkoitettu näyttämövalaistukselle eikä niihin saa liittää muita sähkölaitteita.

Tuolit

Salin ylimääräiset tuolit on tarkoitettu varastoitavaksi salin ikkunaseinällä ja salin takaosan seinällä. Tuoleja voi pinota päällekkäin 5 kpl. Tuoleille on myös varattu omat karryt, joita säilytetään vaateiden säilytystilassa eli narikassa.

Jätteet

Talon roska-astioihin ei saa jättää pilaantuvia eikä haisevia jätteitä vaan ne pitää tarvittaessa tyhjentää talon ulkokatoksen roska-astioihin. Keittiön kaikki roska-astiat tyhjennetään tilaisuuden päätyttyä. Jätteiden lajittelu on pakollista. Vuokraaja vie kaikki omat pullonsa ja tölkit pois mennessään. Jätekatos sijaitsee talon sisäpihalla olevassa ulkorakennuksessa, kesäteatterin puoleinen ovi. Katoksen avain löytyy keittiön seinältä.

Juhlasalin lattia

Näyttämön lattian mattamaali imee itseensä herkästi tahroja, joten juomien ja ruokien tuominen juhlasaliin on kielletty.

Keittiölaitteet

Keittiössä on mappi, johon on koottu keittiökojeiden käyttöohjeet. Pesukoneen ohje on lisäksi keittiön ilmoitustaululla. Keittiön kylmiön lämpötila säädetään painamalla ensin ”set” -nappulaa ja sitten selaamalla nuolinäppäimillä näyttöön oikea lämpötila. Talon vuokraajan on huolehdittava siitä, että käytön jälkeen keittiön kylmälaitteet ovat tyhjiä ja sammutettu sekä puhdistettu. Kahvikeittimen vesisäiliöön ei saa joutua ylimääräisiä roskia, kahvimuruja tms., sillä ne tukkivat laitteen venttiilit.

Äänentoisto

Juhlasali on varustettu puheäänentoistolla. Laitteisto ei sovellu bändisoittoon. Talon vuokraaja saa halutessaan käyttöönotto-opastuksen äänentoistolaitteisiin. Opastus sovitaan etukäteen kulttuuritoimistossa. Käytössä on yksi langaton ja yksi langallinen mikrofoni.

Langaton verkko

Koko talossa on avoin langaton verkko, Heinola-vieras.

Videoprojektori

Jos vuokraaja haluaa käyttää salin videoprojektorin, asiasta pitää sopia hyvissä ajoin kulttuuritoimiston kanssa.

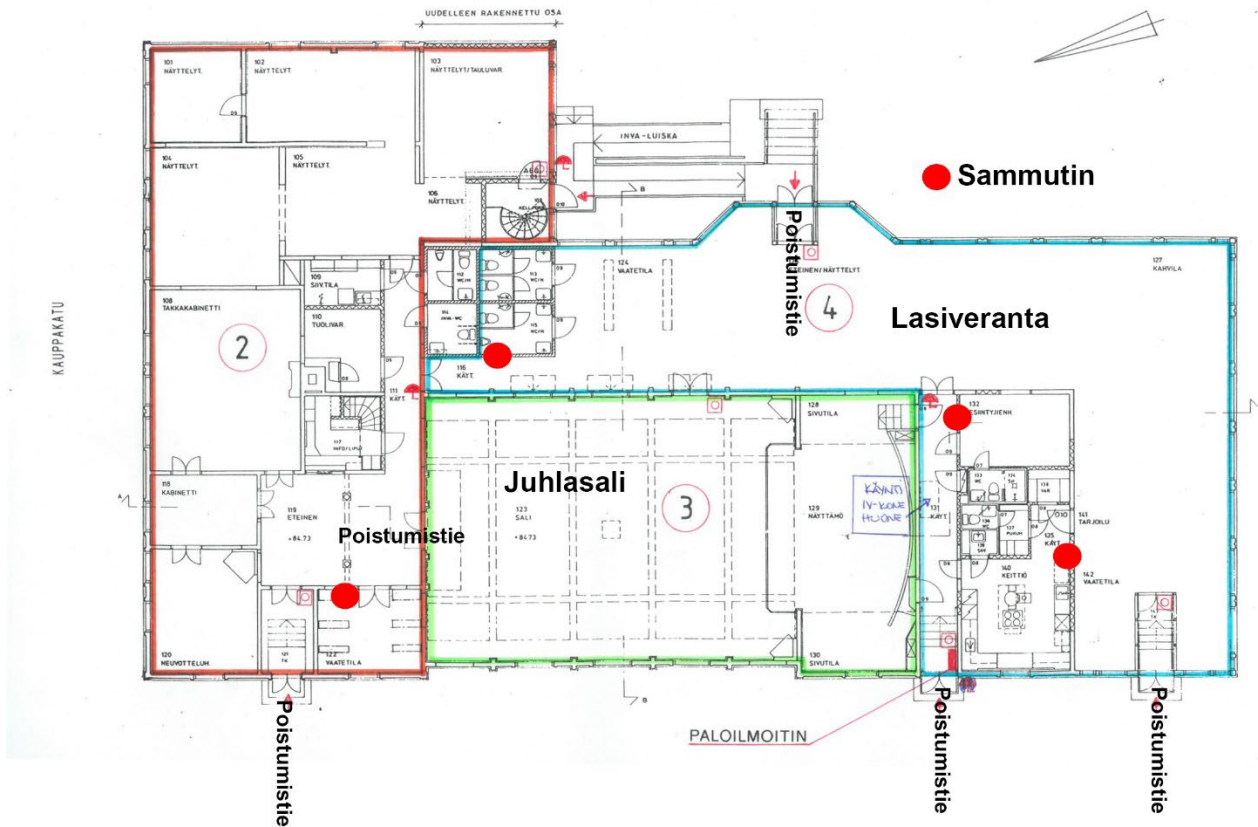
3. Hätä- ja vahinkotilanteet

Tulipalon sattuessa toimi seuraavasti:

1. Ohjaa ihmiset rauhallisesti ulos talosta lähimpien uloskäyntien kautta. Tarkista, ettei taloon esim. wc-tiloihin tai komeroihin ole jäänyt ihmisiä. Kaikki uloskäynnit on merkattu vihreillä hätäpoistumistie merkeillä.
2. Jos talossa jokin palohälytys hälyttää ja talon ulkosireeni soi, hälytys on siirtynyt hätäkeskukseen automaattisesti.

Soita numeroon 112, kerro mitä on tapahtunut ja toimi annettujen ohjeiden mukaisesti. WPK-talon virallinen osoite on: **Kymenkartanonkatu 2, 18100 HEINOLA**

3. Pyri estämään tulipalon leviäminen (jos se on mahdollista) sulkemalla ovet ja ikkunat.



Vesivahinko tms. nopeaa toimintaa vaativa vahinko

Soita heti huoltomiehen päivystysnumeroon 044-797 6921 ja kerro mitä on tapahtunut.

Muu vahinko tai jonkin osan / laitteen rikkoutuminen

Soita seuraavana arkipäivänä Heinolan kulttuuritoimistoon 03 849 3601 ja kerro mitä on tapahtunut.