

# Ajankohtaista vammaispalveluissa

Heinolan vammaisneuvosto  
Lahden vammaisneuvosto

---

Pirkko Valtanen

Vammaispalvelujen tulosaluejohtaja

22.2.2024



Päijät-Hämeen  
hyvinvointialue

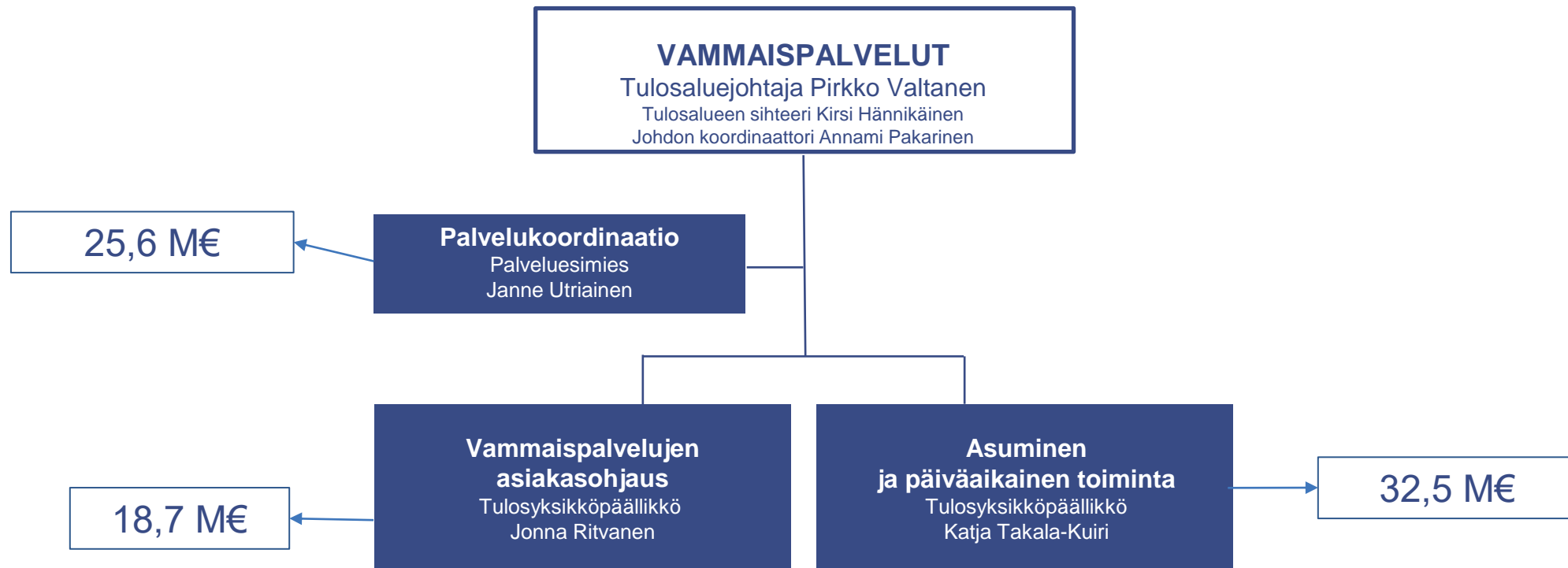
Organisaatio  
Talous  
Lainsäädäntötilanne

---



Päijät-Hämeen  
hyvinvointialue

# Vammaispalvelut



# Asiakasohjaus



# Asuminen ja päiväaikainen toiminta

## ASUMINEN JA PÄIVÄAIKAINEN TOIMINTA

Tulosyksikköpäällikkö Katja Takala-Kuiri

### Asumispalvelut

Palveluesimies Jere Takala

### Päiväaikainen toiminta

Palveluesimies Elina Antikainen

**Salinmäen palvelukoti**  
**Launeen autismiyksikkö**  
Toimintayksikön esimies Sirpa Hypén-Nurminen

**Ritaniemen palvelukoti**  
**Timpurintie palvelukoti**  
**Varahenkilöstö**  
Toimintayksikön esimies Hanna Kemppainen

**Hakamaan tila**  
**Hakalan tila**  
Toimintayksikön esimies Salla Kauppinen

**Ankkurin palvelukoti**  
**Henkilökohtainen apu**  
Toimintayksikön esimies Anne Mustonen

**Launeen lastentalo**  
**Launeen erityisasuminen**  
**Launeen lyhytaikaishoito**  
**Kielokadun palvelukoti**  
Toimintayksikön esimies Outi Haikonen

**Huvikadun palvelukoti**  
Toimintayksikön esimies Tiina Nurminen

**Harjun palvelukoti**  
Toimintayksikön esimies Hannu Behm

**Renkomäen palvelukoti**  
Toimintayksikön esimies Tino Lehtinen

**Huokotien palvelukoti**  
Toimintayksikön esimies Tarja Porala

**Tuettu asuminen / Itsenäisen asumisen tuki**  
Toimintayksikön esimies Satu Huhtiainen

**Orimattilan palvelukoti**  
Toimintayksikön esimies Kati Inkinen-Heikkilä

**Anianraitin palvelukoti**  
**Vääksyn palvelukoti**  
**Visapuiston palvelukoti**  
Toimintayksikön esimies Mervi Heininen

**Sahanniemen palvelukoti**  
Toimintayksikön esimies Jere Virinsalo

**Salpakankaan palvelukoti**  
**Yli-Köllin palvelukoti**  
Toimintayksikön esimies Petra Kuokkanen

**Aleksanterinkadun toimintakeskus**  
**Ankkurin toimintakeskus**  
**Työhönvalmennus**  
Toimintayksikön esimies Enni Ruuth

**Kiveriön toimintakeskus**  
**Liikkuva päivätoiminta**  
Toimintayksikön esimies Anne Sarmanne

**Heinolan toimintakeskus**  
**litin toimintakeskus**  
**Nastolan toimintakeskus**  
**Salinmäen toimintakeskus**  
Toimintayksikön esimies Miia Johansson

**Asikkalan toimintakeskus**  
**Orimattilan toimintakeskus**  
**Ritaniemen toimintakeskus**  
Toimintayksikön esimies Anu Riikonen

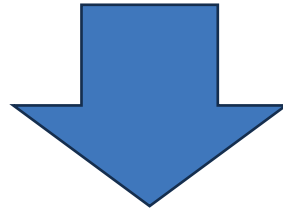
**Hakamaan tilan toimintakeskus**  
**Hakalan tilan toimintakeskus**  
Toimintayksikön esimies Salla Kauppinen



# Vammaispalvelujen talousarvion 2024 lähtökohdat

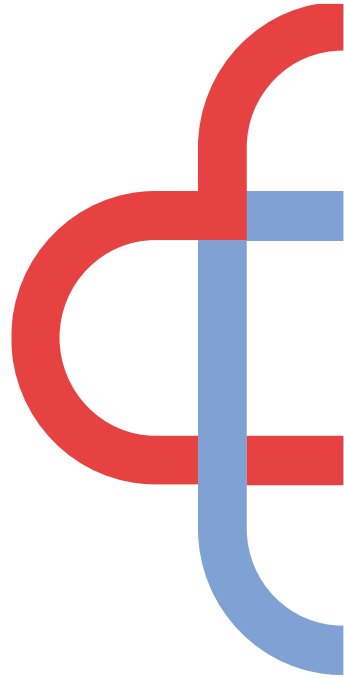
	Tilinpäätös 2023	Talousarvio 2024
Toimintakulut	76 918 916	76 730 000

- vammaispalvelujen talousarviomenot ylittyivät 2,6 M€ vuonna 2023
- hyvinvointialueen vuoden 2024 talousarvio laadittu alijäämäiseksi
- nyt lisäksi vuoden 2023 talousarvioylitykset, jotka lisäävät alimäämää
- Valtionvarainministeriön edellyttämä talouden tasapainottamisohjelma hylättiin => uusi esitys



- Lakisääteiset, välttämättömät palvelut turvataan
- Kaikessa toiminnassa arvioitava kokonaistaloudellisuus

Sopeuttamistoimenpiteet: henkilöstömenot (erilliskorvaukset, rekrytointien arviointi), työvoiman vuokraus, henkilökohtainen apu, kannustusraha



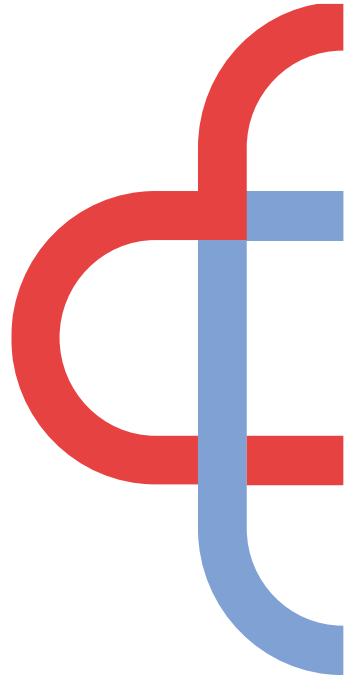
# Uusi vammaispalvelulaki

Tavoitteena voimaantulo 1.1.2025

Tarkistetaan soveltamisalaa, muilta osin lakiin ei ole tulossa muutoksia

- soveltamisalan vaikutukset palvelujen tuottamiseen ?
- rahoituksen riittävyys ?

Lakiluonnos lausunnonle loppukeväällä / kesän alussa => valmistautumisaika  
lain voimaantuloon jää hyvinvointialueille varsin lyhyeksi



Vammaispalvelujen  
kehittämissuunnitelma  
2023-2027

---







## Arvomme

Luottamus Rohkeus Välittäminen Oikeudenmukaisuus

### Tehtävämme

Tuemme päijäthämäläisten hyvinvointia ja järjestämme laadukkaita palveluita vastuullisesti ja joustavasti

### Päämäärämme

Hyvinvoivat asukkaat turvallisessa, elinvoimaisessa ja uudistuvassa Päijät-Hämeessä

### Keskeiset tavoitteemme

Vaikuttavat, kustannustehokkaat ja saavutettavat palvelut sekä erinomainen asiakaskokemus

Luottamuksen avulla rakennettu, sujuva yhteistyö alueen kuntien, yhteisöjen ja valtionhallinnon kanssa – asukkaiden parhaaksi

Saavutettu asema alan parhaana julkisena työpaikkana

Asiointi on sujuvaa ja asiakkaita ohjataan sekä tuetaan erinomaisesti

Integroidut, kustannustehokkaat palvelut ovat hyvin saatavissa ja saavutettavissa

Yhteistyötä ja asiakaskokemusta arvostetaan ja arvioidaan

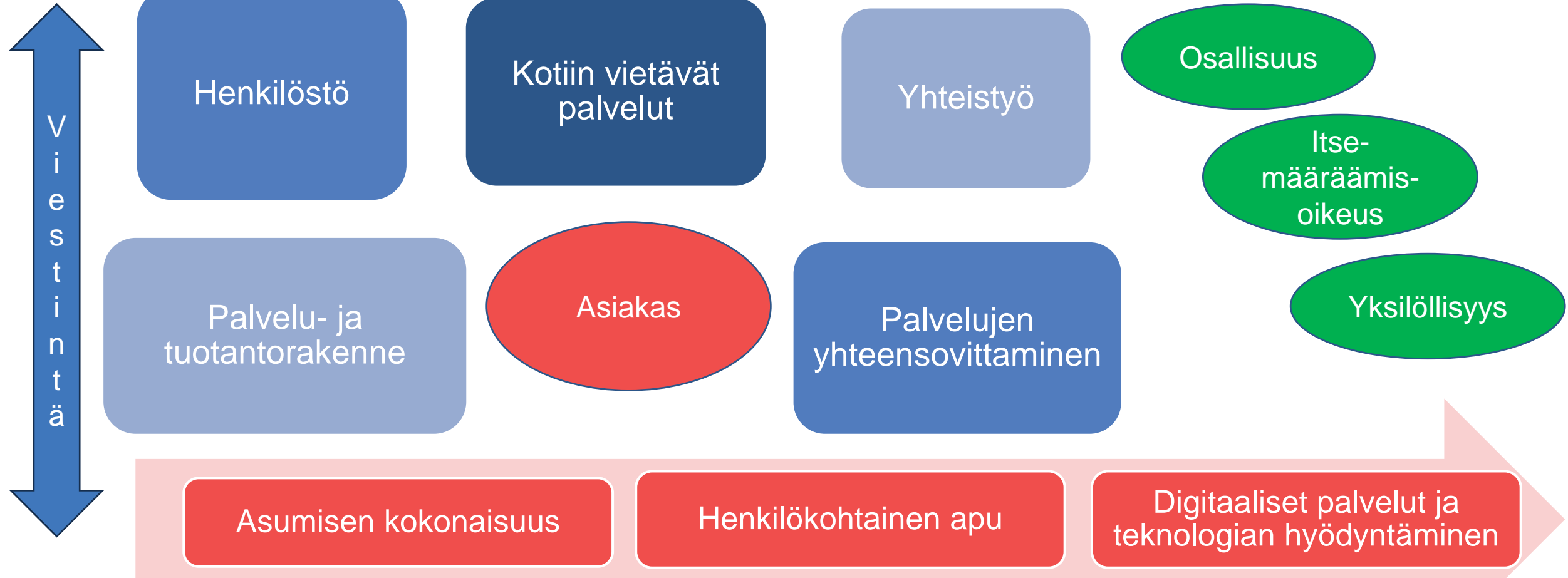
Hallintomalli ja johtaminen toteuttavat tavoitteita

Alan paras julkinen työpaikka Suomessa tarjotaan Päijät-Hämeessä

Kokonaisturvallisuuden osaaminen on vahvaa ja siihen luotetaan

# Vammaispalvelujen kehittämissuunnitelma 2023-2027

5 kehityskärkeä  
19 osa-aluetta  
128 toimenpidettä



# Vammaispalvelujen kehittämissuunnitelma toteuttaa samanaikaisesti Päijät-Hämeen hyvinvointialue- ja palvelustrategiaa

## Päijät-Hämeen hyvinvointialue- ja palvelustrategia

1. Asiointi on sujuvaa ja asiakkaita ohjataan sekä tuetaan erinomaisesti	2. Integroidut kustannustehokkaat palvelut ovat hyvin saatavissa ja saavutettavissa	3. Yhteistyötä ja asiakaskokemusta arvostetaan ja arvioidaan
1.1 Asiakkaiden omaehtoiisiin ratkaisuihin, kevyisiin ja ennaltaehkäiseviin palveluihin ohjautumista on vahvistettu 1.2 Monipalveluasiakkaiden palvelukokonaisuudet järjestetty vaikuttavasti ja kustannustehokkaasti	2.2 Digipalvelut tulevat osaksi uudistuvaa palvelutuotantoa niin perus- kuin erityistasolla 2.3 Erityistason ja perustason osaaminen täydentävät toisiaan moniammatillisessa yhteistyössä 2.4 Ennaltaehkäiseviä, varhaisen toiminnan ja kotona asumista edistäviä palveluja on vahvistettu 2.5 Asiakslähtöisesti toteutettu tuotannonohjaus ja tavoitelähtöisesti johdettu resursointi 2.6 Palvelualuejen rakennetta on tarkasteltu laaja-alaisesti ja rakennemuutostyön tarpeet tunnistettu 2.8 Tiedonkulku ammattilaisten välillä on varmistettu	3.2 Palvelut on järjestetty julkisen, yksityisen ja kolmannen sektorin parhaalla osaamisella perustuen tuotantotapojen systemaattiseen analysointiin

Päijät-Hämeen hyvinvointialue

*Vammaispalvelujen järjestämistä ohjaavia strategisia linjauksia.*

## Vammaispalvelujen kehittämissuunnitelma

### Yksilölliset, kustannustehokkaat ratkaisut vammaisten henkilöiden arjen tueksi

<b>1. Kotiin vietäviä palveluita kehitetään yksilöllisestä ja asiakslähtöisestä näkökulmasta</b>	<b>2. Henkilöstön pysyvyys ja saatavuus turvataan panostamalla henkilöstön hyvinvointiin ja riittävään osaamisen kehittämiseen</b>	<b>3. Palvelu- ja tuotantorakenteita uudistetaan siten, että ne vastaavat niin asiakkaiden kuin uudistuvasta lainsäädännöstä kumpuaviin tarpeisiin</b>	<b>4. Vammaispalveluihin kohdistuvaa kustannus- ja investointipainetta hallitaan paremmin eri palvelukokonaisuuksien tarpeet huomioiden</b>	<b>5. Toimialat ylittävän ja YTA-tasoisien yhteistyön suunnitelmallisella kehittämisellä mahdollistetaan kokonaistaloudelliset ja asiakkaiden erityistarpeisiin vastaavat palvelut</b>
--	--	--	---	--

Päijät-Hämeen vammaiset henkilöt

Vammaiset henkilöt, omaiset, kunnat, järjestöt, hyvinvointialue

### Toimintaympäristön muutokset ja haasteet kiristävät reunaehdoja

Yhteiskunta ja Päijät-Hämeen toimintaympäristö

Uuden vammaispalvelulain voimaantulo siirtyy vuoden 2025 alkuun

Asiakkaiden yksilöllisiin tarpeisiin vastaaminen ja osallisuuden vahvistaminen kehittämisen keskiössä

Henkilöstön saatavuus vaikeutunut

Tarve kustannustehokkaille palveluratkaisuille kustannuspaineen hallitsemiseksi

# Kehittämissuunnitelma: kehityskärki 1

## Kehityskärki 1

Selitteet: Toimenpide Päivitetty / lisätty toimenpide kyselyjen perusteella Kyselyistä lisänäkökulmia koontisivulla Käynnissä oleva kehitystyö

		2023		2024		2025	2026	2027	
		Q3	Q4	H1	H2				
<b>A</b>	<b>Osa-alue</b> Kustannustehokkaiden ja vaikuttavien kotiin vietävien palvelujen suunnittelu yhteistyössä henkilöstön, asiakkaiden ja keskeisten palveluiden kanssa (ikäntyneet, lapsiperheet, työikäiset), ja palvelujen toteutus	<b>Omistaja ja tiimi</b> <b>Ninni</b> (Jutta Tainio, Satu Huhtiainen, Jonna Ritvanen, Sari Saarinen, Marjo Lepistö (Tulsote))		1. Nykyisten kotiin vietävien palvelujen kartoittaminen määrän, riittävyyden ja asiakaskohdentumisen osalta	3. Olemassa olevien kotiin vietävien palvelujen ja niiden kehitystarpeiden tunnistaminen	4. Kustannustehokkaiden kotiin vietävien ja uusien ratkaisujen käyttöönotto	5. Kotiin vietävien palvelujen palvelukokonaisuuden arviointi		
				2. Tarvekartoituksen pohjalta uusien palvelujen kehittäminen (vastuut yms.)					
<b>B</b>	Digi- ja teknologiaratkaisujen potentiaalin arviointi eri palvelukokonaisuuksissa ja ratkaisujen käyttöönotto	1. Asiakasohjauksessa esittely digiasiakaspolusta ja tukiasumisessa digipilottikokeilu	2. Asiakasohjauksen digiasiakaspolun rakentaminen	3. Asiakasohjauksen digiasiakaspolun käyttöönotto	6. Eri digi- ja teknologiaratkaisujen haasteiden ja ongelmien arviointi & ratkaiseminen	7. Sähköisen tiedon ja ohjeiden nykyistä parempi kuvaus uudelle digialustalle (Päijät-Sote)	8. Vammaispalveluiden näkemysten kartoitus	9. Pilottikoekilut soveltuvista ratkaisuista	10. Pilottien laajentaminen
			4. Eri digi- ja teknologiaratkaisujen tunnistaminen palveluittain yhteistyössä tietohallinnon kanssa	5. Digi- ja teknologiaratkaisujen benchmarking					
<b>C</b>	Järjestämistapojen arviointi yksilöllisiin palvelutarpeisiin vastaamiseksi kustannustehokkaita ja vaikuttavia ratkaisuja hyödyntäen (esim. henkilökohtainen budjetointi)	<b>Jutta</b> (Ninni Hänninen, Satu Huhtiainen, Jonna Ritvanen, Sari Saarinen, Marjo Lepistö (Tulsote))		2. Järjestämistapojen kustannustehokkuusarviointi yksilöllisiin tarpeisiin vastaamiseksi	4. Henkilökohtaisen budjetoinnin kehittäminen	6. Mittareiden kartoittaminen: asiakkaan kokemat vaikutukset	7. Järjestämistapojen jatkuva arviointi		
			1. Järjestämistapojen nykytilan kartoittaminen	3. Osallistaminen: Yksilöllisten tarpeiden kartoitus		5. Tarvittavien muutoksien tekeminen järjestämistapoihin			
<b>D</b>	Henkilökohtaisen avun kokonaisuudessa palveluprosessien sekä yhteistyön kehittäminen monituottajamallin vahvistamiseksi, sekä työnantajamalliin panostaminen (ml. sen aktiivinen markkinointi)	<b>Terhi</b> (Tanja Kosonen, Sari Saarinen / Katja Hintikainen, Aune Suomalainen, Satu Huhtiainen / Jere Takala)		6. Henkilökohtaisen avun prosessien selkeyttäminen ja "rautalankamallin" luominen kaikista henkilökohtaisen avun järjestämistavoista	10. Tulos: yhden palvelupisteen toimintamallin luominen (keskitetty ha-yksikkö)	11. Sähköisten ohjeiden ja oppaiden kehittäminen verkkosivuille			
			1. Sosiaalityöntekijöiden ja -ohjaajien välisen yhteistyön selkeyttäminen.	2. Palvelutuottajien ja Apurin, palvelukoordinaation (psop) ja oman avustajatoiminnan yhteistyön selkeyttäminen	7. Kotihoidon työntekijöiden ja avustajien työtehtävien työnjaon määrittely	8. Rekrytointituen kehittäminen ja digitaalisen alustan kehittäminen työnantaja-avustaja -työskentelyyn	12. Tukipalveluiden kehittäminen		
			3. Sijaiskäytäntöjen määrittäminen sekä rekrytointin kehittäminen kaikkiin palvelun järjestämisen malleihin	4. Yhteisiin haastaviin asiakastilanteisiin toimenpiteiden kehittäminen yhteistyössä asiakasohjauksen ja palvelujen tuottamisen välillä	5. Työeläkeyhtiöiden ja työterveyshuoltojen yhteistyön selkeyttäminen ja lisääminen esim. työhyvinvoinnin teema				

# Kehittämissuunnitelma: kehityskärki 2

## Kehityskärki 2

Selitteet: Toimenpide

Kyselyistä lisänäkökulmia koontisivulla

Käynnissä oleva kehitystyö

		2023		2024		2025	2026	2027			
		Q3	Q4	H1	H2						
A	Henkilöstön osaamistarpeiden arviointi henkilöstön mielenkiinto huomioiden sekä tarvittavien kyvykkyyksien rakentaminen, huomioiden myös uuden lainsäädännön vaateet	<b>Elina</b> (Jere Takala, Päivi Kaukovuon-Nykänen, Riikka Takamäki, Jutta Tainio)	1. Henkilöstön osaamis- ja koulutustarpeiden kartoittaminen aikaisempien selvityksien pohjalta	2. Suunnitelma osaamistarpeiden määrittämisestä	4. Osaamistarpeiden määrittäminen ja käyttöönotto	5. Osaamisen jakamisen mallin rakentaminen	6. Tunnistetaan lakimuutoksesta johtuvat osaamistarpeet	7. Lakimuutoksesta johtuvien osaamistarpeiden päivittäminen	8. Osaamisen jakamisen mallin käyttöönotto	9. Osaamistarpeiden ja -vaatimusten peilaaminen ja määrittely suhteessa palkkausmalliin	3. Resurssoinnin jatkuva kehittäminen
			1. HVA urapolut – projektissa tehdään laajempaa linjausta urapoluista	2. Kokonaisvaltaisen tavan kehittäminen osaamistarpeiden kartoittamiseen ja sen systematisointi osaksi vuosiprosessia	3. HVA urapolut –projektin tuotoksien jalkauttaminen vammaispalveluiden käyttöön	4. Koulutuspolkutarpeiden tunnistaminen	5. Koulutuksien suunnittelu osaamisen kehittäminen huomioiden	6. Jatkuvan osaamisen kehittämisen koulutuksien toteutus	7. Henkilöstön hyvinvoinnin kehittäminen		
B	Henkilöstön työhön sitouttamisen suunnittelu ja toteutus (esim. urakehitys- ja koulutuspolut, työsuhdemallit, työturvallisuus)	<b>Jere</b> (Elina Antikainen, Päivi Kaukovuon-Nykänen, Riikka Takamäki, Jutta Tainio)	1. HVA urapolut – projektissa tehdään laajempaa linjausta urapoluista	2. Kokonaisvaltaisen tavan kehittäminen osaamistarpeiden kartoittamiseen ja sen systematisointi osaksi vuosiprosessia	3. HVA urapolut –projektin tuotoksien jalkauttaminen vammaispalveluiden käyttöön	4. Koulutuspolkutarpeiden tunnistaminen	5. Koulutuksien suunnittelu osaamisen kehittäminen huomioiden	6. Jatkuvan osaamisen kehittämisen koulutuksien toteutus	7. Henkilöstön hyvinvoinnin kehittäminen		
C	Oppilaitos- ja oppisopimusyhteistyön vahvistaminen osaavan henkilökunnan saatavuuden varmistamiseksi	<b>Jere</b> (Elina Antikainen, Päivi Kaukovuon-Nykänen, Riikka Takamäki, Jutta Tainio)	1. Oppilaitosyhteistyön tarpeen kartoittaminen koko vammaispalveluiden osalta	2. Oppilaitosyhteistyömallien suunnittelu (harjoittelupaikkojen aktiivinen markkinointi, oppisopimusyhteistyö)	3. Opiskelijoiden tarpeiden kartoitus	4. Yliopisto- ja muut oppilaitokset -yhteistyö (harjoittelupaikkojen aktiivinen markkinointi tms.)	5. Yhteistyömallien toteuttaminen	6. Yhteistyömallien jatkokehittäminen			
D	Houkuttelevan rekrytointin ja perehdytyskokonaisuuden suunnittelu ja toteutus	<b>Jutta</b> (Jere Takala, Elina Antikainen, Päivi Kaukovuon-Nykänen, Riikka Takamäki)	1. Yksikkökohtaisten perehdytyskierroksien laatiminen	2. Yksikkökohtaisten rekrytointin nykytilan heikkouksien ja vahvuuksien kartoittaminen	3. Perehdytyskokonaisuuksien arviointi, lisätarpeiden tunnistaminen ja jatkokehittäminen	4. Tarvittavien perehdytyskoulutuksien laatiminen omien yksiköiden toimesta	5. Koulutusvaatimusten ja tehtävänimikkeiden nykytilan arviointi ja muutostarpeiden tunnistaminen	6. Vammaispalvelujen markkinointi ja imagon kasvattaminen	7. Tutkintonimikkeiden kehittäminen tunnistettujen tarpeiden pohjalta	8. Uusien tutkinto-nimikkeiden käyttöönotto	

# Kehittämissuunnitelma: kehityskärki 3

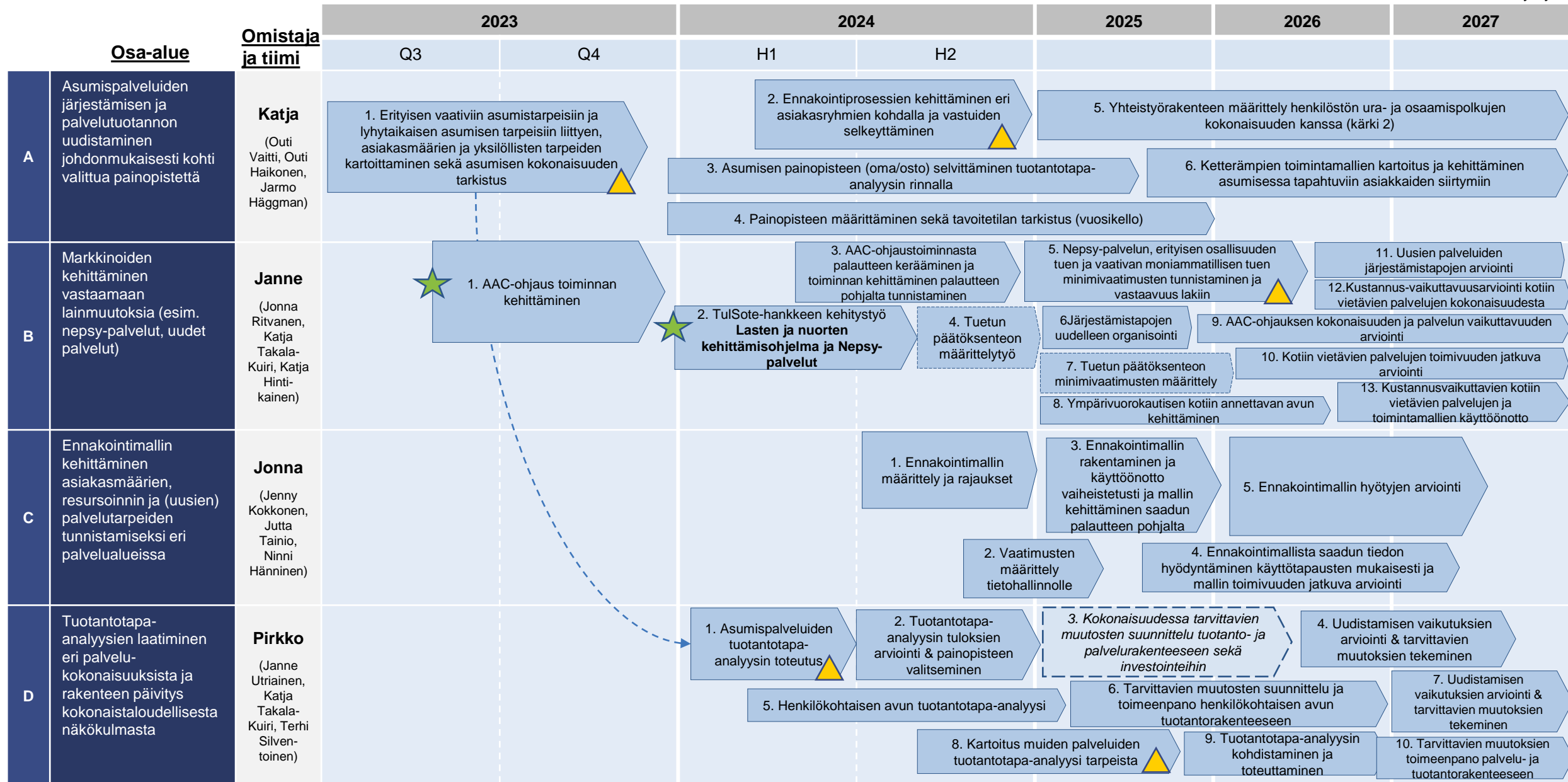
## Kehityskärki 3

Selitteet:

Selitteet: Toimenpide

Kyselyistä lisänäkökulmia koontisivulla


Käynnissä oleva kehitystyö




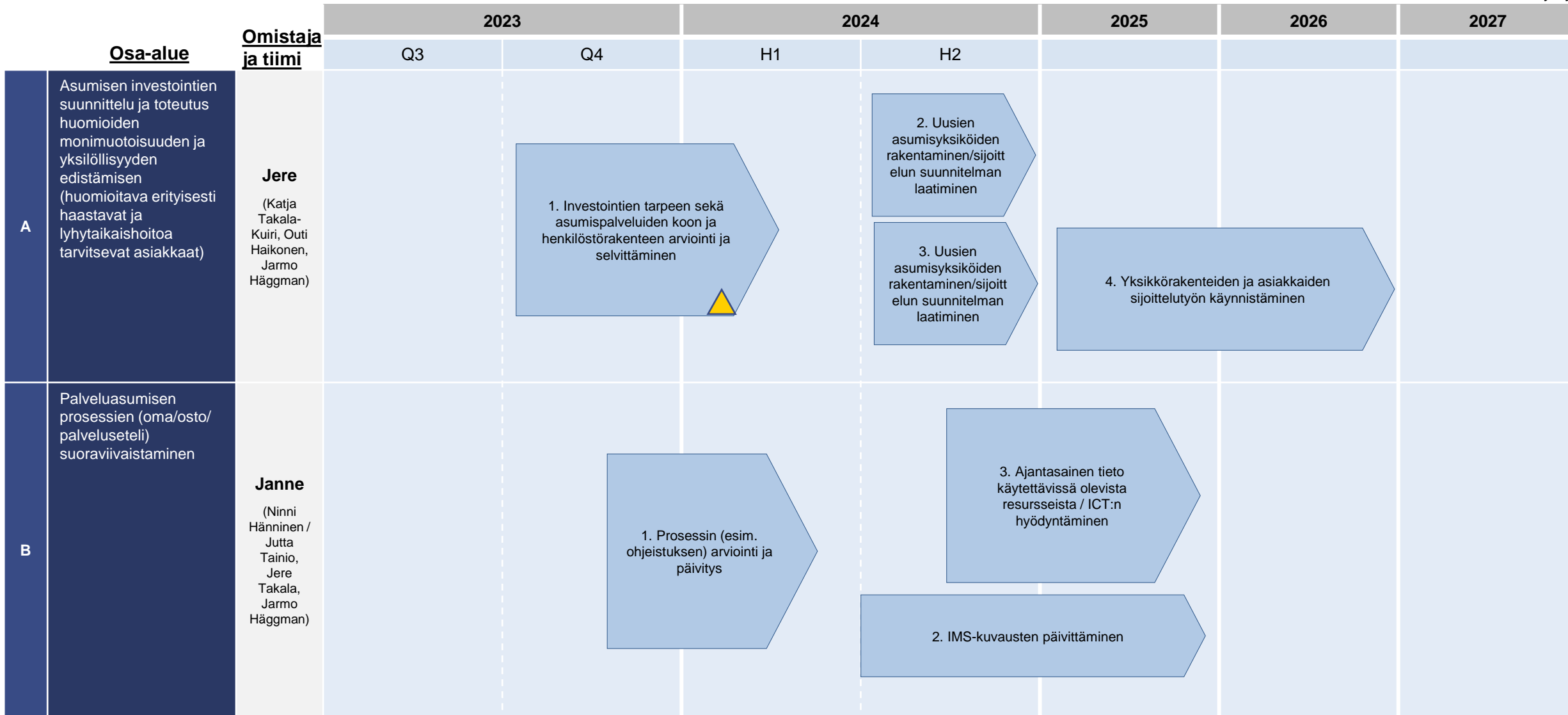
# Kehittämissuunnitelma: kehityskärki 4

## Kehityskärki 4

Selitteet:  Toimenpide

 Kyselyistä lisänäkökulmia koontisivulla

 Käynnissä oleva kehitystyö



# Kehittämissuunnitelma: kehityskärki 5

## Kehityskärki 5

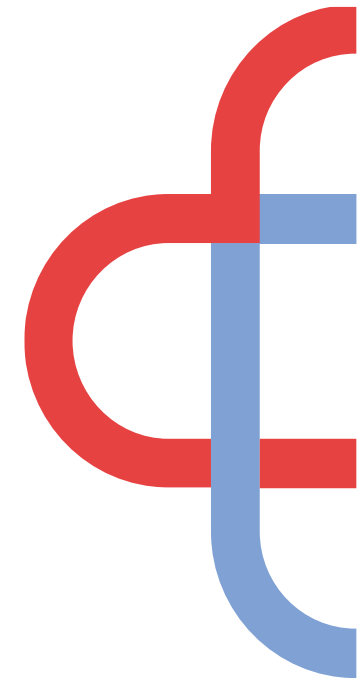
Selitteet: Toimenpide

Kyselyistä lisänäkökulmia koontisivulla

Käynnissä oleva kehitystyö

		2023		2024		2025	2026	2027
		Q3	Q4	H1	H2			
<b>A</b>	<p><b>Osa-alue</b></p> <p>Yhteistyömallien suunnittelu ja toteutus keskeisten palvelujen kanssa (kuten ikääntyneiden, kuntoutuksen, lapsiperheiden ja työikäisten palvelut)</p>	<p><b>Omistaja ja tiimi</b></p> <p><b>Jonna</b> (Ninni Hänninen, Satu Huhtainen, Jutta Tainio, Sari Saarinen, Marjo Lepistö (Tulsote))</p>		<p>1. Konkreettisten yhteistyömallien suunnittelu huomioiden palvelujen tarjoaminen koordinoitusti eri toimialojen kesken (omatyöntekijyyden geneerinen malli) </p>	<p>2. Monialaisen palvelutarpeen arvioinnin, omatyöntekijyyden ja monipalvelupolun yhteistyön kehittäminen</p>	<p>3. Toiminta- ja yhteistyömallien konkretisointi</p>	<p>4. Toiminta- ja yhteistyömallien toteutus</p>	<p>Vammaispalvelut mukana, organisaation mukaisesti edistetään</p>
<b>B</b>	<p>Segmentointimallien kehittäminen monialaisten asiakkaiden tarpeisiin vastaamiseksi</p>	<p><b>Jonna</b> (Ninni Hänninen, Satu Huhtainen, Jutta Tainio, Sari Saarinen, Marjo Lepistö (Tulsote))</p>	<p>1. Yhteistyömahdollisuuksien tunnistaminen käynnissä olevaan TulSote-hankkeen kehitystyöhön </p>	<p>2. Vammaispalvelujen minivaatimusten määrittäminen segmentointimalliin</p>	<p>3. Vammaispalvelujen roolin määrittäminen yhteiseen prosessiin / palvelupolkuun (esim. monialainen palvelupolku, omatyöntekijäisyys)</p>	<p>4. Vammaispalvelujen tietotarpeiden ja tiedon seurantamallien määrittäminen (asiakasmäärät segmenteissä yms.)</p>	<p>5. Segmentointimallin jatkuva arviointi (muutoksien/vaikutuksien mittaaminen)</p>	
<b>C</b>	<p>YTA-alueiden välisten yhteistyömallien suunnittelu ja toteutus vaativaan moniammatillisen tuen tarpeisiin vastaamiseksi</p>	<p><b>Pirkko</b> (Janne Utriainen, Jonna Ritvanen)</p>	<p>1. Vammaispalveluiden prosessien arviointi ja uudistaminen vastaamaan YTA-alueen yhteistyötarpeisiin </p>	<p>2. Perustason sote-palveluiden, erikoissairaanhoidon sekä vaativan erikoissairaanhoidon yhteistyömallin rakentaminen ja toteuttaminen </p>	<p>3. Hoito- ja palveluprosessin kehittäminen ennakoinnin ja kepsy-jaksojen ennaltaehkäisyssä HUS:n liikkuvien palveluiden kanssa</p> <p>4. Hyvinvointialueiden yhteisesti järjestämä erityisen vaativan asumisen yksikön suunnittelu</p>	<p>5. Mahdollinen HUS-yhteistyö vahvemman tuen palveluissa, jos yhteistyö liikkuvien palveluiden kanssa ei ole riittävää</p>	<p>6. Hyvinvointialueiden yhteisesti järjestämä erityisen vaativan asumisen yksikön käynnistäminen</p>	
<b>D</b>	<p>Palveluketjujen kokonaisvaltainen suunnittelu, huomioiden peruspalveluiden ja erityispalveluiden yhteensovittaminen</p>	<p><b>Jutta</b> (Ninni Hänninen, Satu Huhtainen, Jonna Ritvanen, Sari Saarinen, Marjo Lepistö (Tulsote))</p>		<p>1. Keskitetyt palvelut ja toimivat hoitopolut –työryhmässä vammaispalvelujen ja terveydenhuollon välisen yhteistyön kehittäminen </p>	<p>2. Vammaispalvelun palvelutehtävän selkeyttäminen ja vuoropuhelun käynnistäminen muiden palvelutehtävien kanssa</p>	<p>3. Keskeisten palvelujen tunnistaminen ja palveluketjujen priorisointi </p>	<p>4. Yhteistyöstä sopiminen muiden palvelujen kanssa</p>	<p>5. Palveluketjujen suunnittelu (mm. kotihoito)</p>
<b>E</b>	<p>Koulutussuunnittelu muiden palveluiden kanssa ja koulutuksiin osallistuminen yli palvelurajojen puolin ja toisin</p>	<p><b>Annami</b> (Riikka Takamäki, Päivi Kaukovuori-Nykänen, Ninni Hänninen)</p>	<p>1. Osaamispankki-projekti hyvien käytänteiden sivusto (intrassa) sekä viety asiantuntija- / kehittämis-verkostoihin </p>	<p>2. Organisaation yhteistyökumppaneiden sekä avainsidosryhmien määrittäminen</p>	<p>3. Organisaation yhteistyökumppaneiden koulutustarpeiden listaaminen / selvittäminen ja ideointi ja toteutus yhdessä</p>	<p>4. Yhteistyön ja vastuiden selkeyttäminen koulutusten suhteen</p>	<p>5. Materiaalien (mm. koulutukset) kokoaminen yhteen paikkaan verkkoalustalle (IMS)</p>	<p>6. Suunnitelmalliset koulutuskokonaisuudet luotu ja jatkuva koulutustautuminen työssä (urapolkumalli)</p>







Pirkko Valtanen  
Tulosaluejohtaja, vammaispalvelut  
Puh. 044 440 6522  
[pirkko.valtanen@paijatha.fi](mailto:pirkko.valtanen@paijatha.fi)