

Arkisto- ja rekisteritiedot

Kohde ja kunta:	Vierumäki (Urheiluopisto, kortteli 211), Heinola
Tutkimuksen laji:	Maastotarkastus/inventointi
Peruskarttalehti:	M4314R
Kiinteistö:	111-29-211-1
Tutkittu alue:	n. 1,35 ha
Inventoija:	Esko Tikkala
Kenttätöaika:	14.7.2023
Tutkimuslaitos:	Lahden museot / Päijät-Hämeen alueellinen vastuumuseo
Löydöt:	-
Aiemmat löydöt:	-
Valokuvat:	OMA20238:1-2

Johdanto: Heinolassa on käynnissä asemakaavan muutos Vierumäen urheiluopiston alueella, korttelissa 211. Kaavamuutos koskee noin 1,35 hehtaarin laajuista aluetta. Suunnittelualueelta ei ole olemassa ajantasaista muinaisjäännöstietoa, mistä johtuen alueellinen vastuumuseo suoritti tarkastuksen pyynnöstä virkatyönään 14.7.2023.

Tarkastettu alue: Kaavamuutosalue, kortteli 211 (ks. oheinen karttaliite).

Metodi: maastohavainnointi, kairanäytteet, lapionpistot, metallinilmaisintutkimus

Historiallinen kartta-aineisto: Suunnittelualueella ei pitäjänkartassa (1840-luku) eikä vuoden 1877 topografisessa kartassa ole sellaisia rakenteita, joita nykyisin voisi tulkita muinaisjäännöksinä.

Havainnot ja tulokset: Suunnittelualue on pääosin mäntyvaltainen ja runsaasti vesakoitunut, mikä aiheutti jonkin verran ongelmia tarkastuksen suorittamiselle. Alue käytiin läpi pintahavainnoimalla ja ottamalla kairausnäytteitä summittaisesti koko alueelta. Lisäksi tehtiin muutama lapionpisto kairanäytteiden perusteella. Alueelta ei havaittu suojeltaviksi luokiteltavia rakenteita tai kaivantoja. Kairanäytteistä ja lapionpistoista ei myöskään havaittu viitteitä muinaismuistolain (295/1963) suojaamista kiinteistä muinaisjäännöksistä tai muistakaan mahdollisesti suojelua edellyttävistä kohteista. Myöskään arkeofyyttejä ei alueelta havaittu. Metallinilmaisintulokset olivat pääosin resentejä (repäisyypullonkorkki, tinapaperia, rautalankaa ja nauvoja).

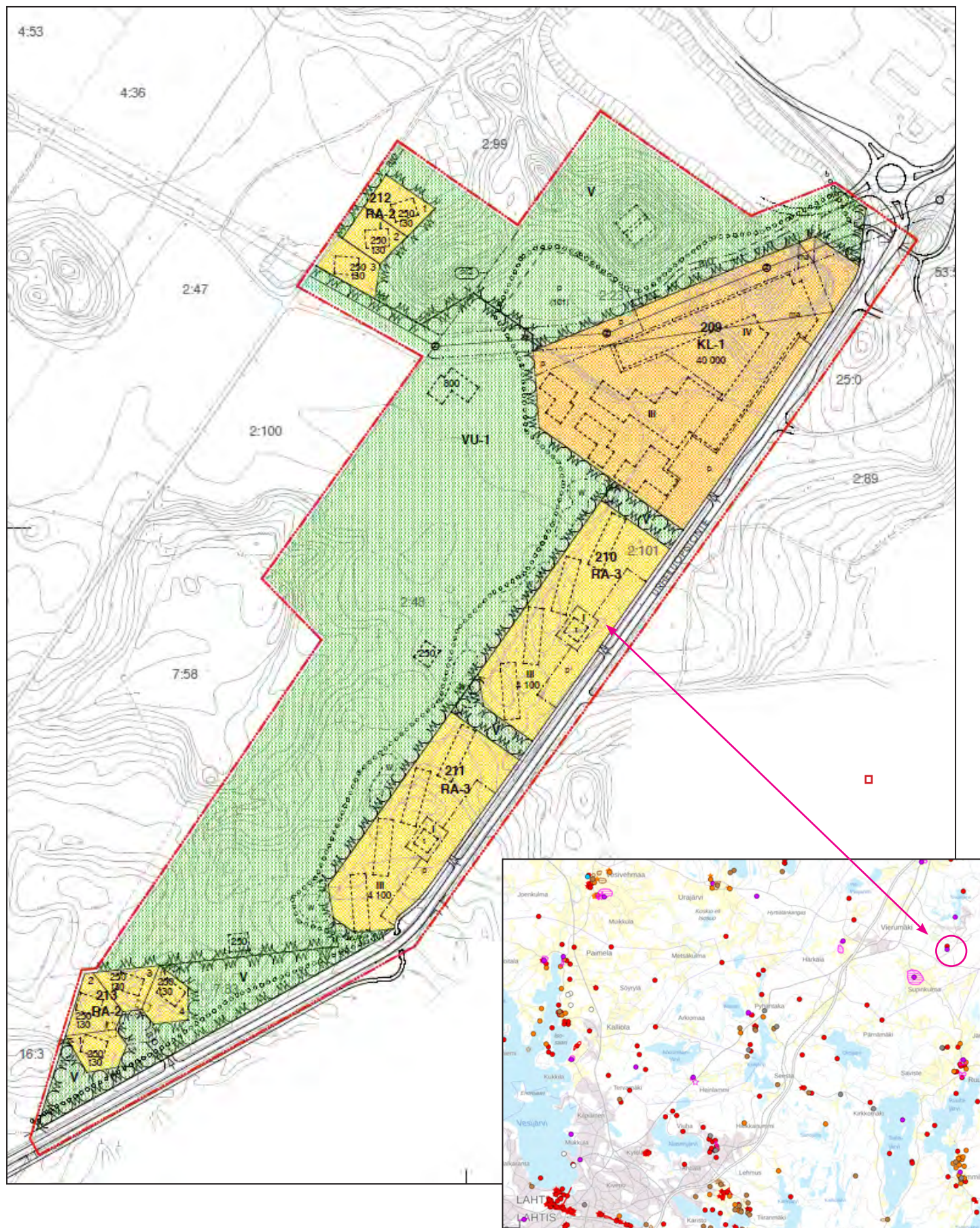
Edellä esitetyn perusteella voidaan todeta, ettei asemakaavan muutokselle ole olemassa esteitä arkeologisen kulttuuriperinnön osalta.

Lahden museot / Päijät-Hämeen alueellinen vastuumuseo

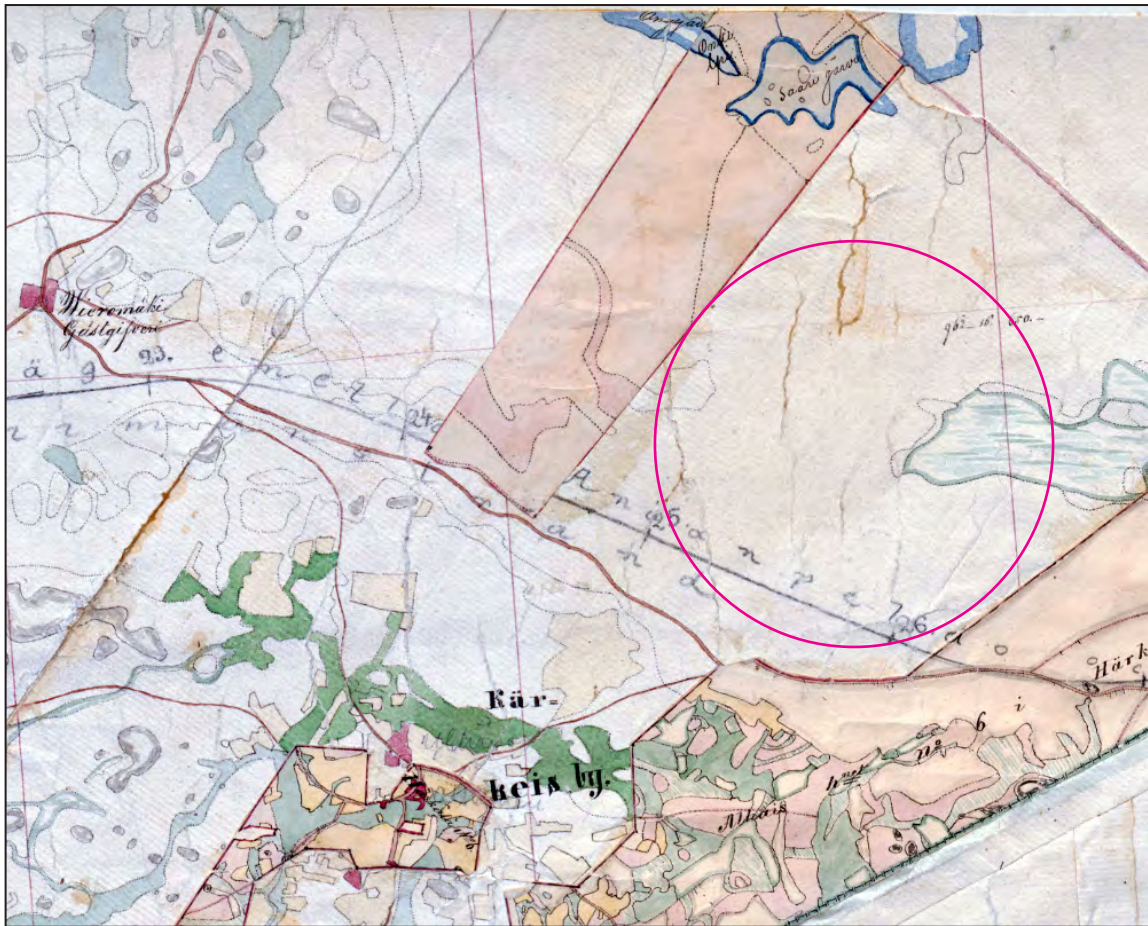
tutkija, arkeologi Esko Tikkala

Liitteet: Karttaliite, kuvaliite

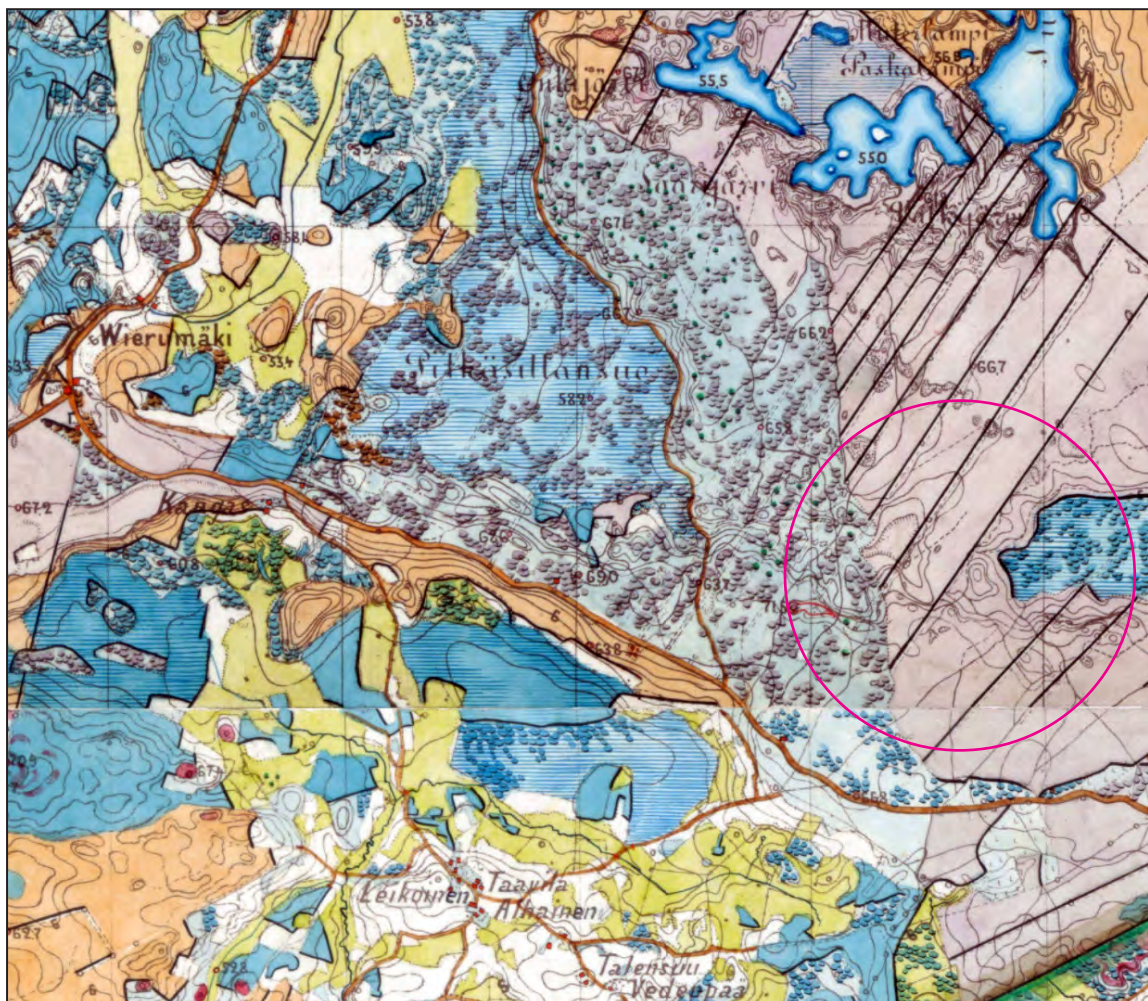
Tiedoksi: Museovirasto, Heinolan kaupunki



1. Ote karttaluonnoksesta. Tarkastettu alue = kaavamuuotosalue (RA-3 alueet).



2. Ote pitäjänkartasta (3112 07+04 Ia.* -/- - Heinola (--)).



3. Ote vuoden 1877 topografisesta kartasta.

Kuvaliite



1(OMA20238:1). Heinola. Kortteli 211. Kuva etelälounaasta. Kuvaaja Esko Tikkala.



2 (OMA20238:2). Heinola. Kortteli 211. Kuva länsiluoteesta. Kuvaaja Esko Tikkala