



Vaihtoehto 1

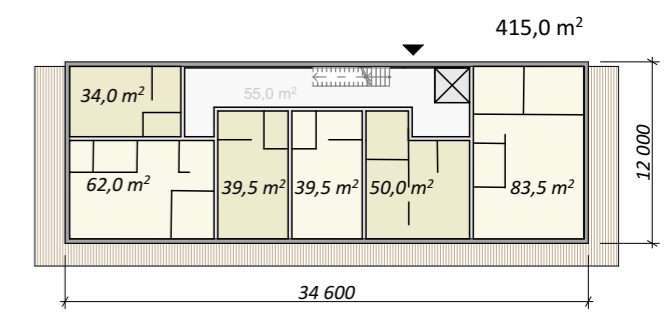
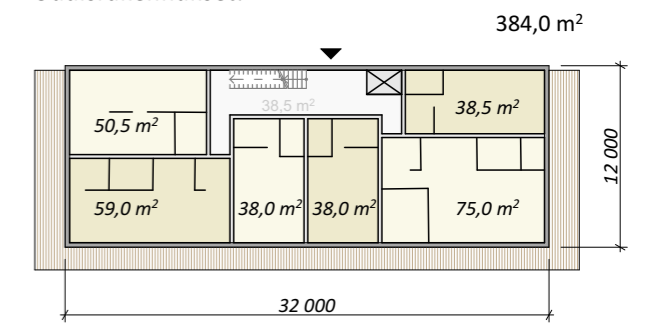
(Kuivahoitorakennus (2) säilytetään)

Kylpylän (1) rakennuksen asuntokonversio,
(suunnitelmat täsmennettävä) 8 huoneistoa.

Kuivahoitorakennuksen käyttö, asunnoiksi?
Mahdollinen korotus 2 kerroksiseksi?

Kylpylän puurakennuksen (3) korversio:
kahvila/ravintola tai ateljee asunnot?

Uudisrakennukset:



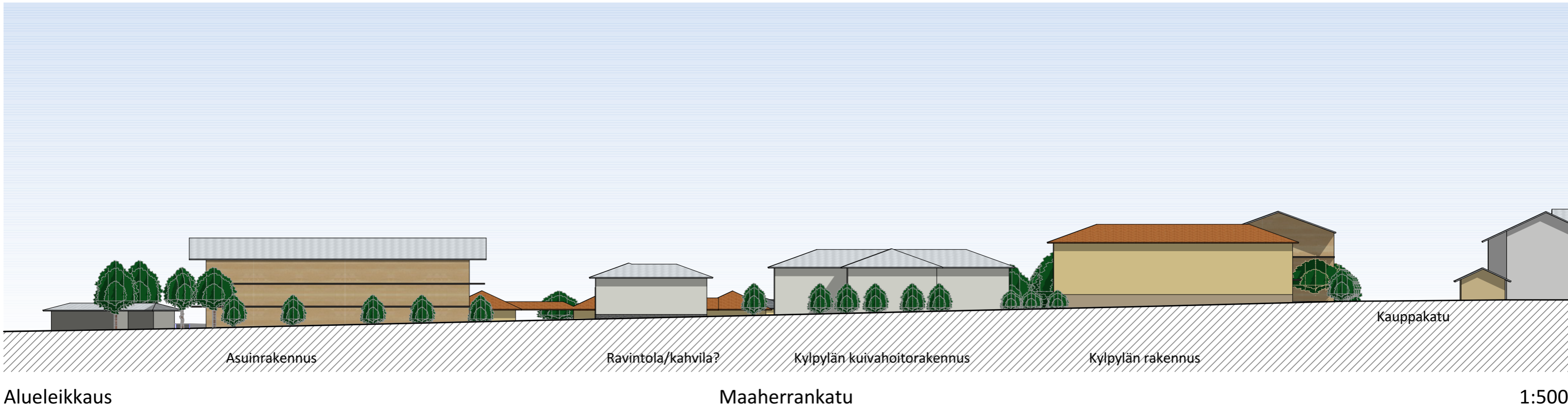
pohjapiirrokset 1:500
asuinrakennuksen peruserroksen periaate

julkisivuluonnos



Kerrosala
2400 (uusi)
Huoneistot
30 - 36 kpl

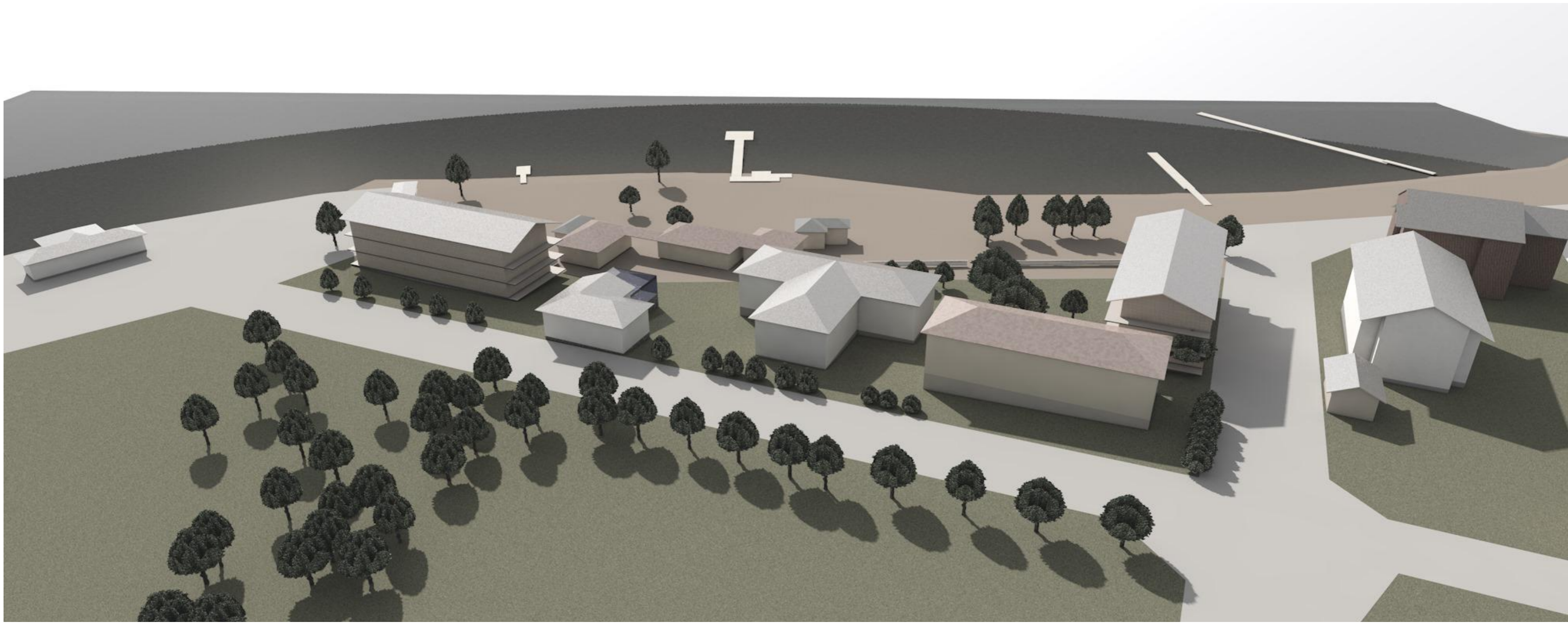
Pysäköintiratkaisu:
Autopaikat hankkeen suunnittelualueella
yht 27 AP, lisäpaikkoja kadunvarsipysäköintinä.



Alueleikkaus

Maaherrankatu

1:500

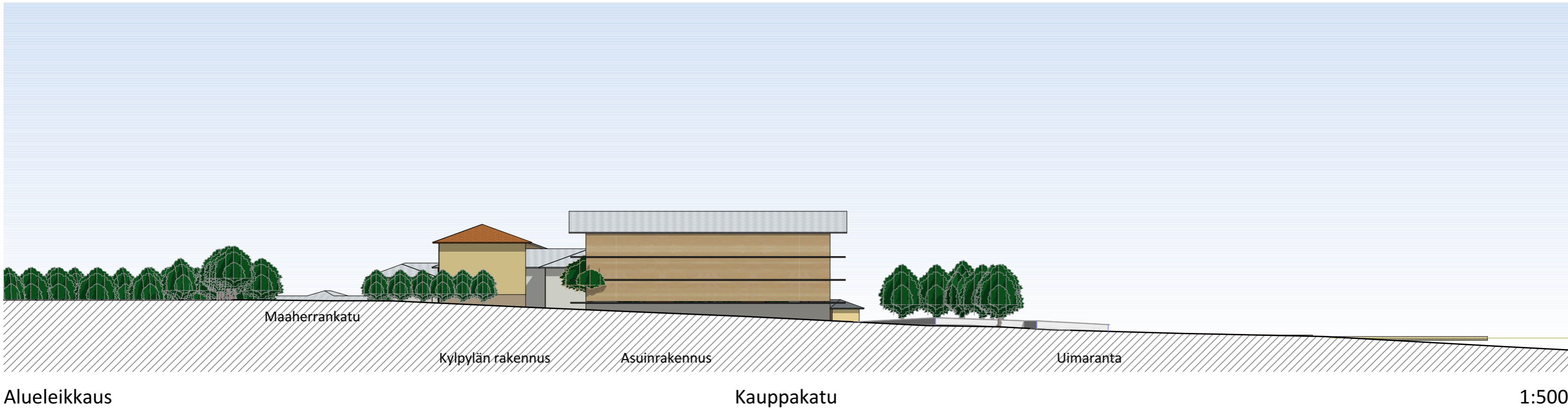


Heinolan kylpylä

LUONNOS

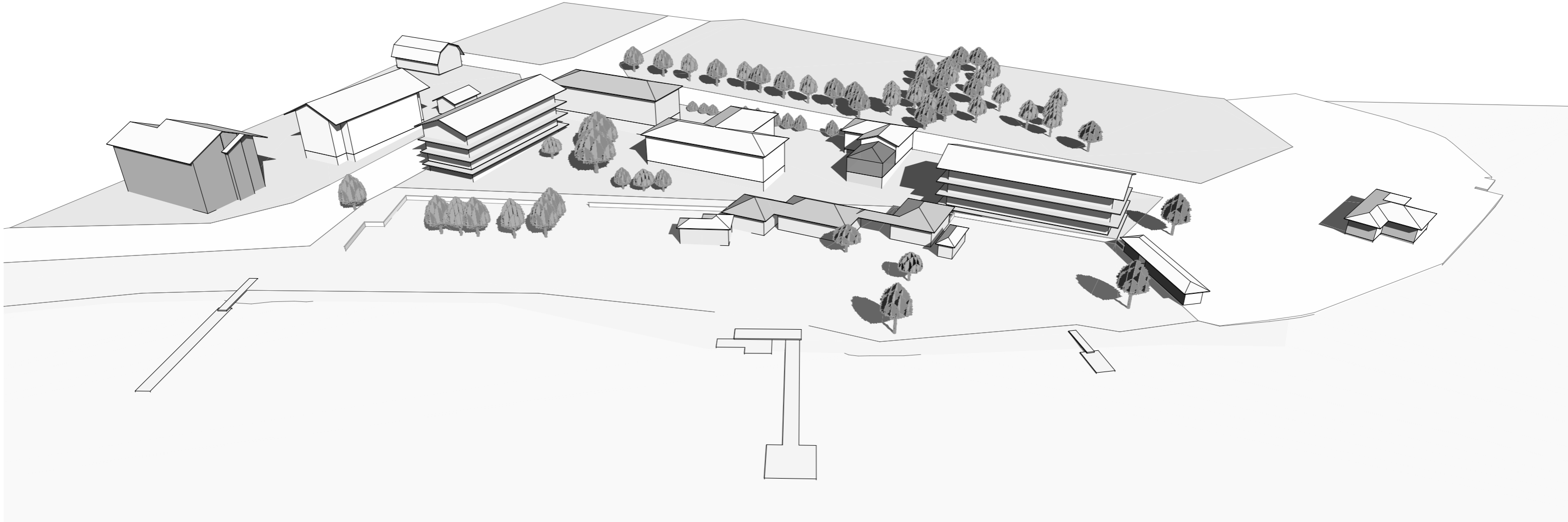
V01 Alueleikkaus ja näkymä, 1:500

25.10.2023



Alueleikkaus

1:500



Heinolan kylpylä

LUONNOS



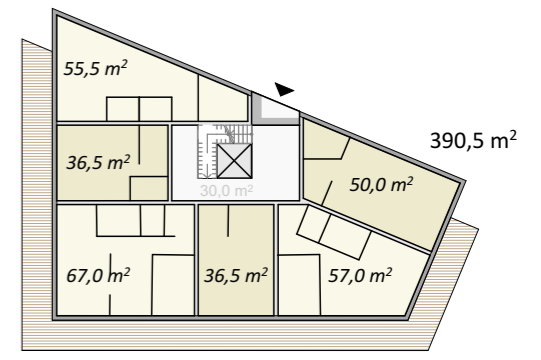
Vaihtoehto 2

(Kuivahoitorakennus (2) puretaan)

Kylpylän (1) rakennuksen asuntokonversio,
(suunnitelmat täsmennettävä) 8 huoneistoa.

Kuivahoitorakennuksen tilalle asuinrakennus

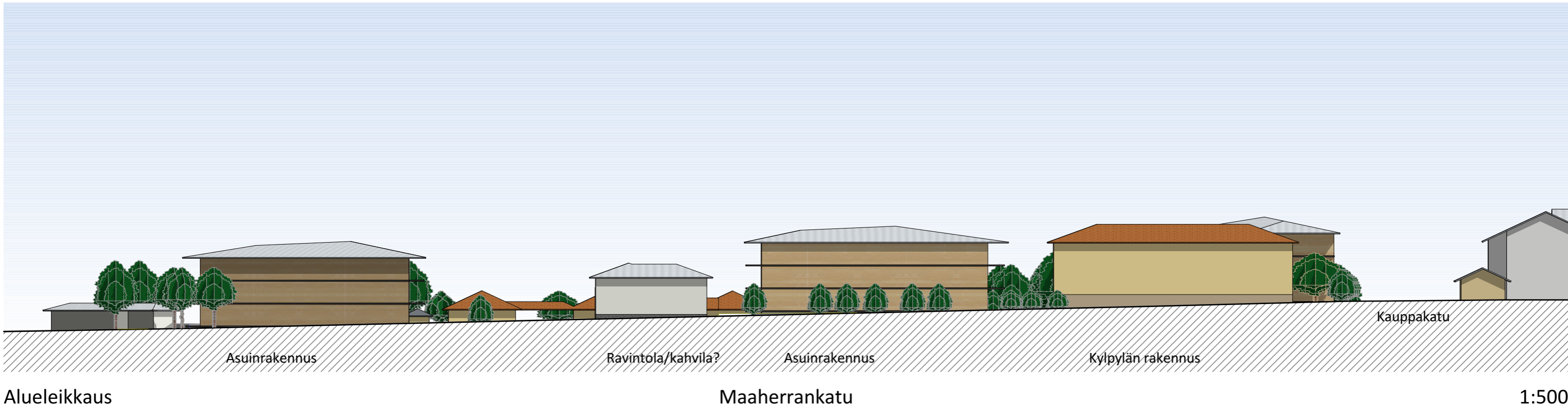
Kylpylän puurakennuksen (3) korversio:
kahvila/ravintola tai ateljee asunnot?



pohjapiirros 1:500
asuinrakennuksen peruserroksen periaate

Kerrosala
3600 (uusi)
Huoneistot
51 kpl

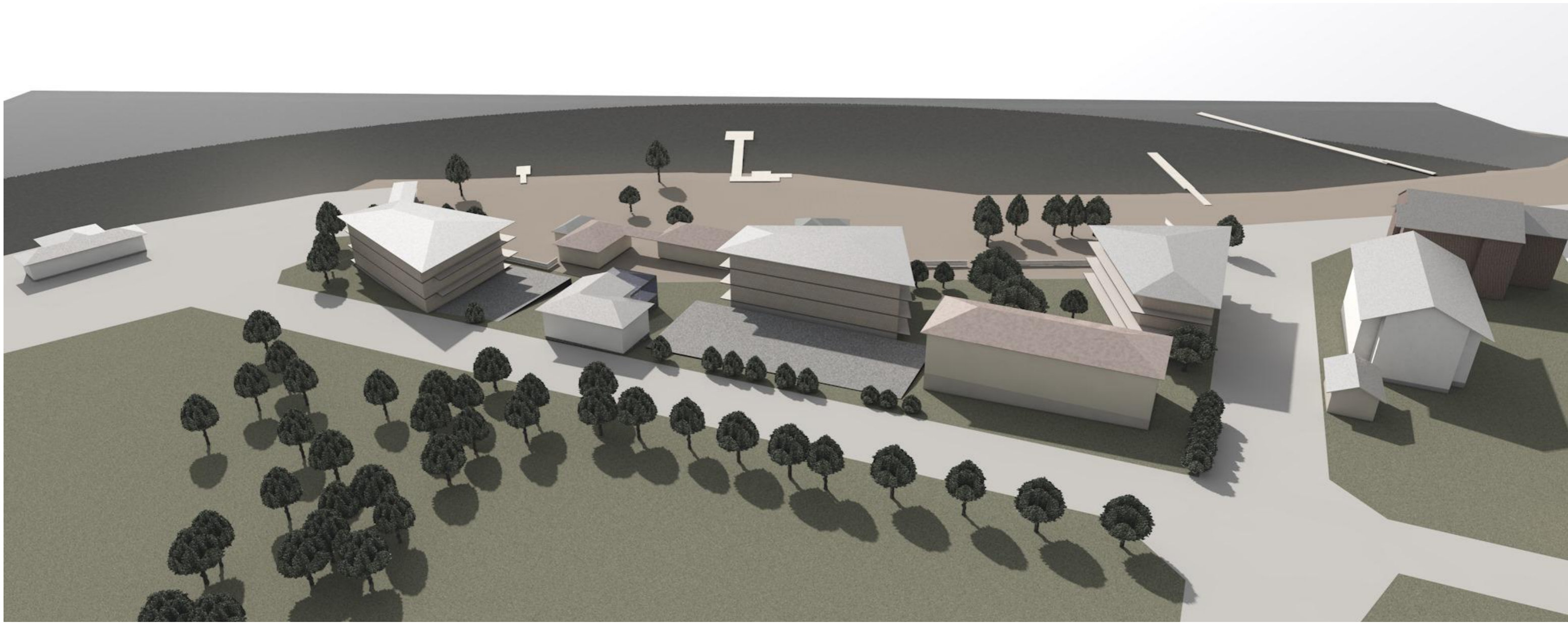
Pysäköintiratkaisu:
Autopaikat hankkeen suunnittelualueella
yht 49 AP (12 kpl sisällä)
lopun autopaikat kadunvarsipaikkoina?



Alueleikkaus

Maaherrankatu

1:500

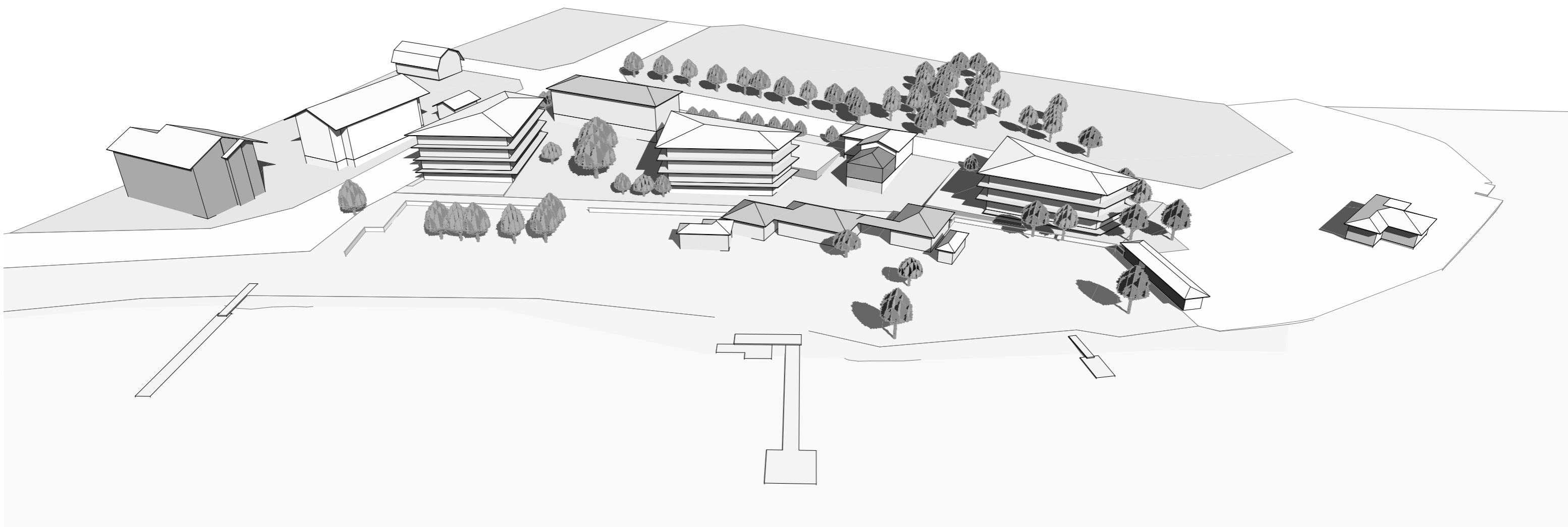
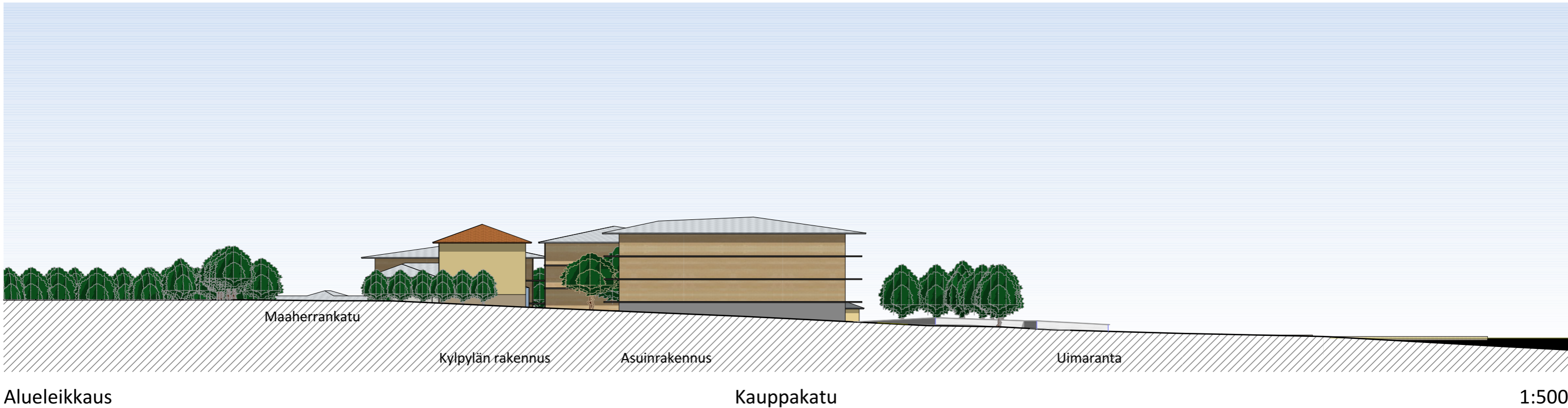


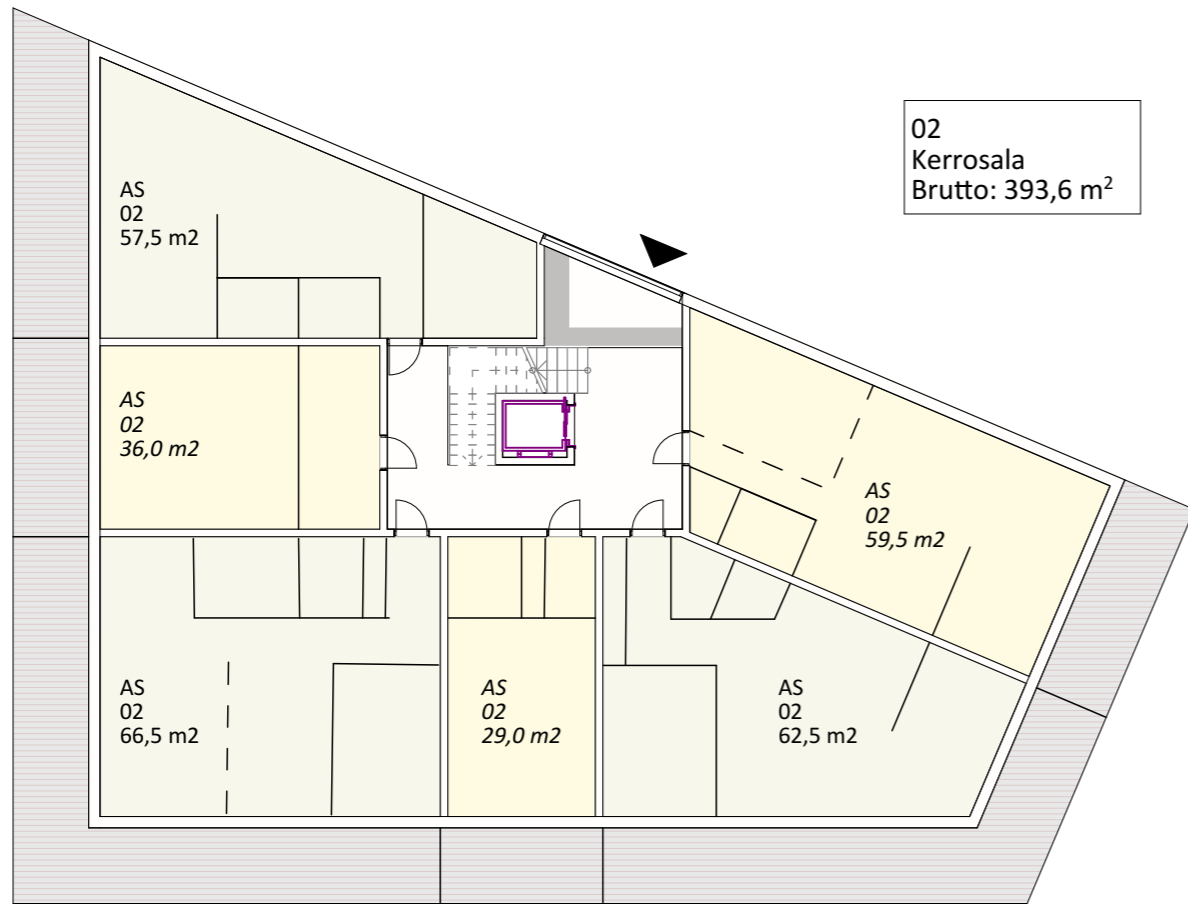
Heinolan kylpylä

LUONNOS

V02 Alueleikkaus ja näkymä, 1:500

25.10.2023





Asuinrakennus:

Kerrosala	
Kellari/perustus	278
1. kerros	394
2. kerros	394
3. kerros	394
	1 459 m²

Huoneistoala:

AS	
1. kerros	311
2. kerros	311
3. kerros	311
	933 m²

3.

Pohjaluonnos

1:200

