

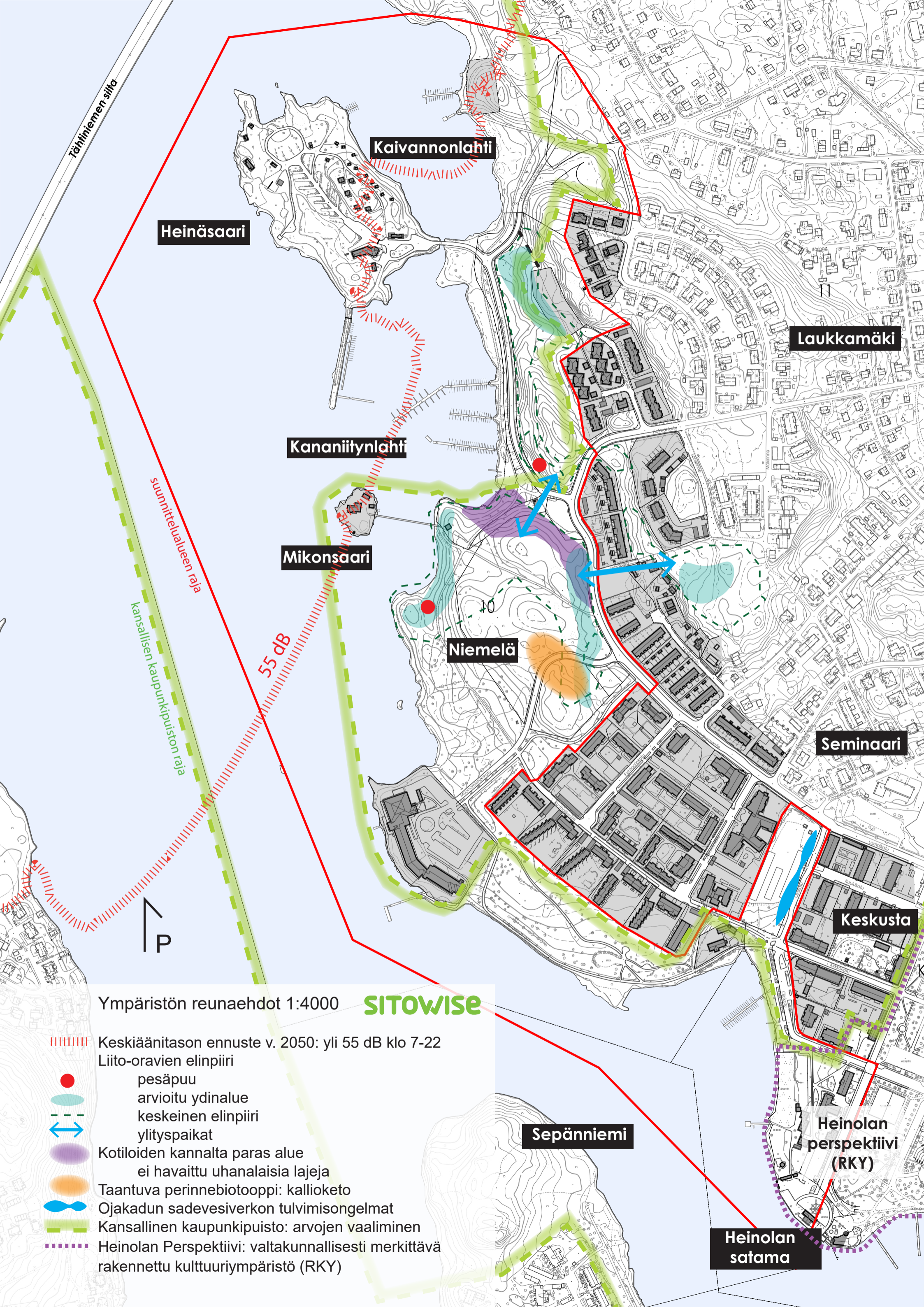


Maiseman rakenne 1:4000

**SITOWISE**

- 1. Maamerkit:** Heinolan sataman rakennukset, Kumpeli, Tähtiniemen silta. (Potentiaalinen: Kaivannon siirtolohkare)
- 2. Näkymälinjat:** Silloilta kohti rantaviivaa ja rannoilta veden yli
- 3.** Maisemassa korostuvat saaret ja niemenkärjet
- 4. Kansallinen kaupunkipuisto** ja sen arvot: historia, viheralueiden ekologinen verkosto, virkistys ja vapaa-aika
- 5. Solmukohtat:** saapumispisteet ja niistä avautuvat maisemat, orientoituvuus ja tunnistettavuus (Potentiaalinen: Kumpelin risteys)
- 6. Avokalliot:** Niemelän mäen lakialue





Ympäristön reunaehdot 1:4000 **SITOWISE**

- ⋮⋮⋮⋮⋮ Keskiäänitason ennuste v. 2050: yli 55 dB klo 7-22
- Liito-oravien elinpiiri pesäpuu
- ⬭ arvioitu ydinalue
- ⋮⋮⋮⋮⋮ keskeinen elinpiiri
- ↔ ylityspaikat
- ⬭ Kotiloiden kannalta paras alue ei havaittu uhanalaisia lajeja
- ⬭ Taantuva perinnebiotooppi: kallioketo
- ⬭ Ojakadun sadevesiverkon tulvimisongelmat
- ⋮⋮⋮⋮⋮ Kansallinen kaupunkipuisto: arvojen vaaliminen
- ⋮⋮⋮⋮⋮ Heinolan Perspektiivi: valtakunnallisesti merkittävä rakennettu kulttuuriympäristö (RKY)