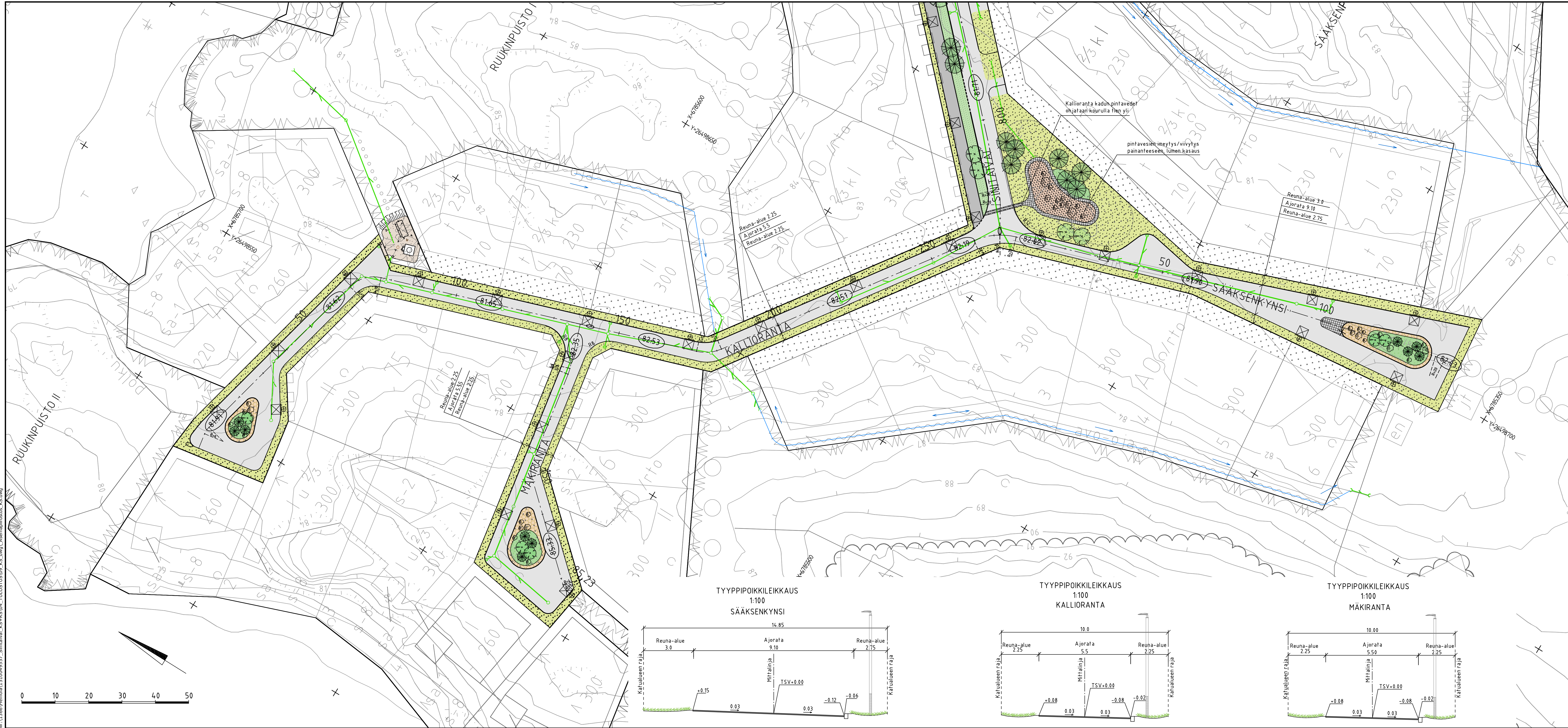
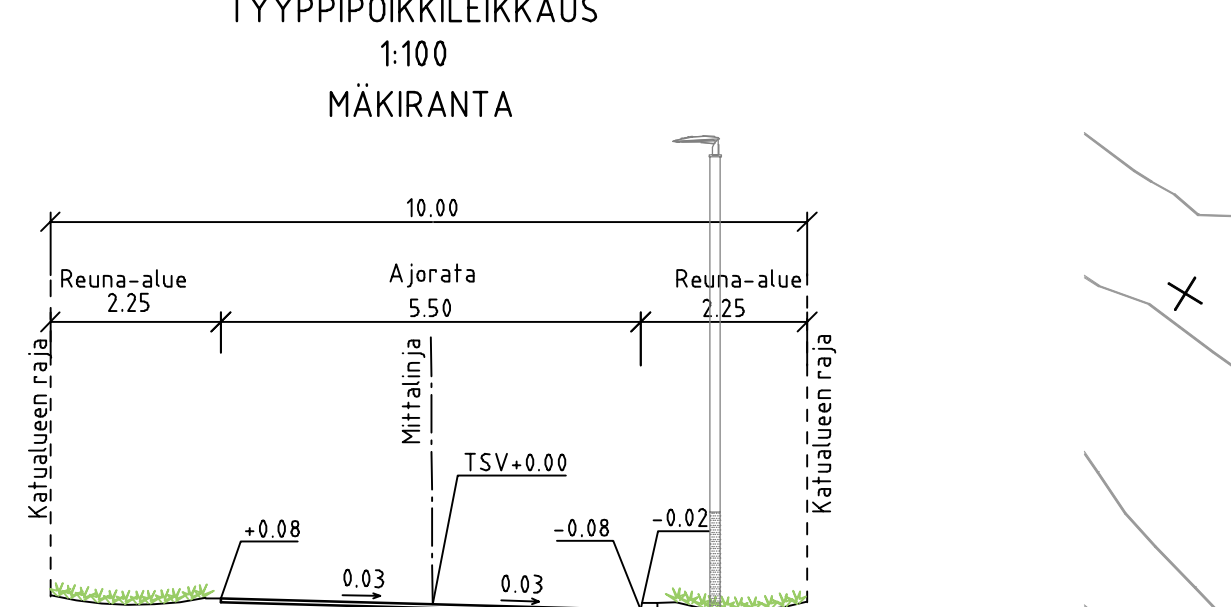
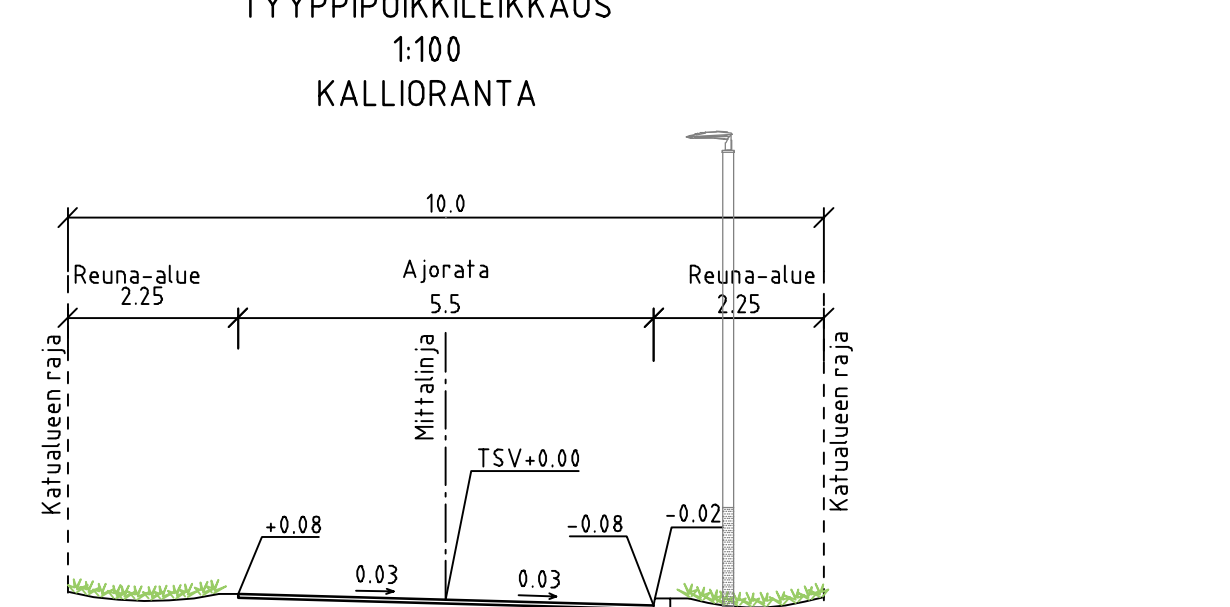
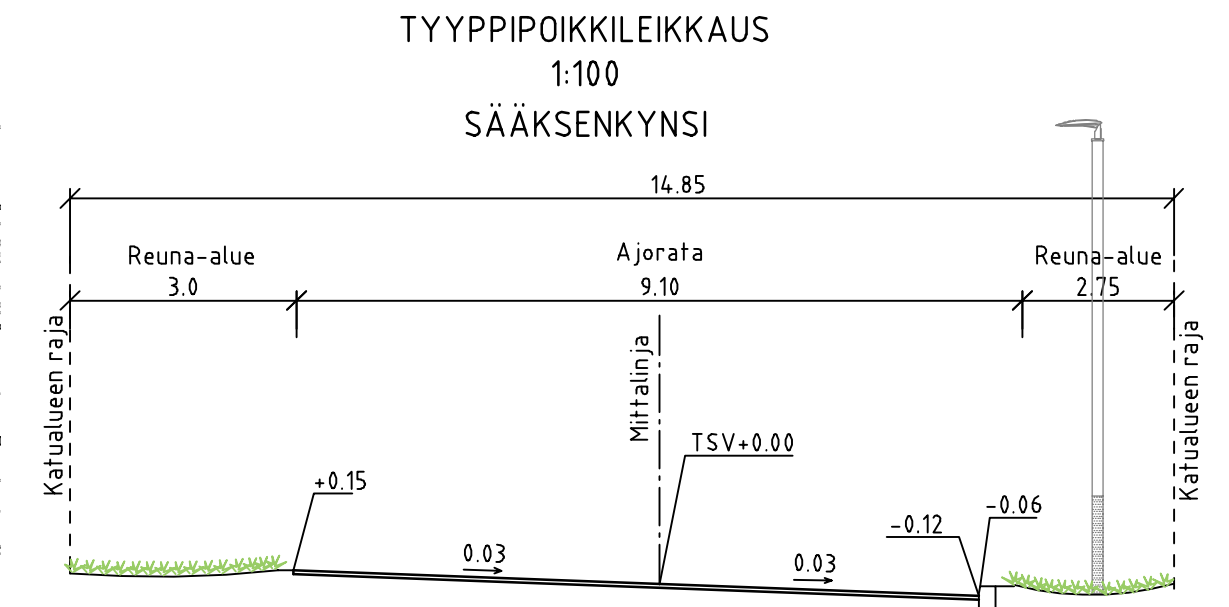
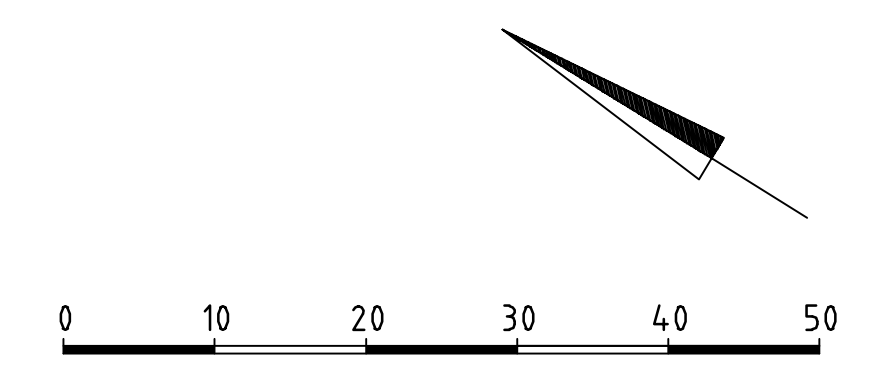


W:\1356\Heinola\1510049557\_Sinivalka\_KS-RS\04\_TULOJUS\09\_KS.dwg, Asemapiirustus\_KS.dwg



- MERKINTÖJEN SELITYKSET**
- ajorata, asfaltti
  - jkpp-väylä, asfaltti
  - noppakivi, harmaa
  - kenttäkivi
  - sora
  - nurmi
  - maisemanurmi
  - lehtipensas
  - kivituha
  - maakiviä
  - istutettava havupuu
  - istutettava lehtipuu
  - hulevesikaivo
  - oja ja virtaussuunta
  - reunakivi
  - madallettu reunakivi
  - valaisin, sijainti ohjeellinen
  - likimääräinen kadun korkeusasema



Turn.	Lukum.	Muutos	Nimim.	Päiväys
Rakennuskohteen nimi ja osoite		Päiväksen sisäro		Mittakaava
<b>HEINOLAN KAUPUNKI</b>		Asemapiirustus		1:500
Sinivalka eteläosa		Sääksenkynsi, Kallioranta, Mäkiranta		
		Tyypipoikkileikkaus		1:100
<b>KATUSUUNNITELMA</b>		<b>KATUSUUNNITELMA</b>		
Ramboll Niemenkatu 73 15140 LAHTI puh. 020 755 611 www.ramboll.fi		Suunnitelma <b>TKA</b>	Työnumero <b>1510049557</b>	Tiedosto
Arja Taavila		piir.	suunn.	muut.
		NOROLA R. Martikainen T. Salmiinen		30.12.2019