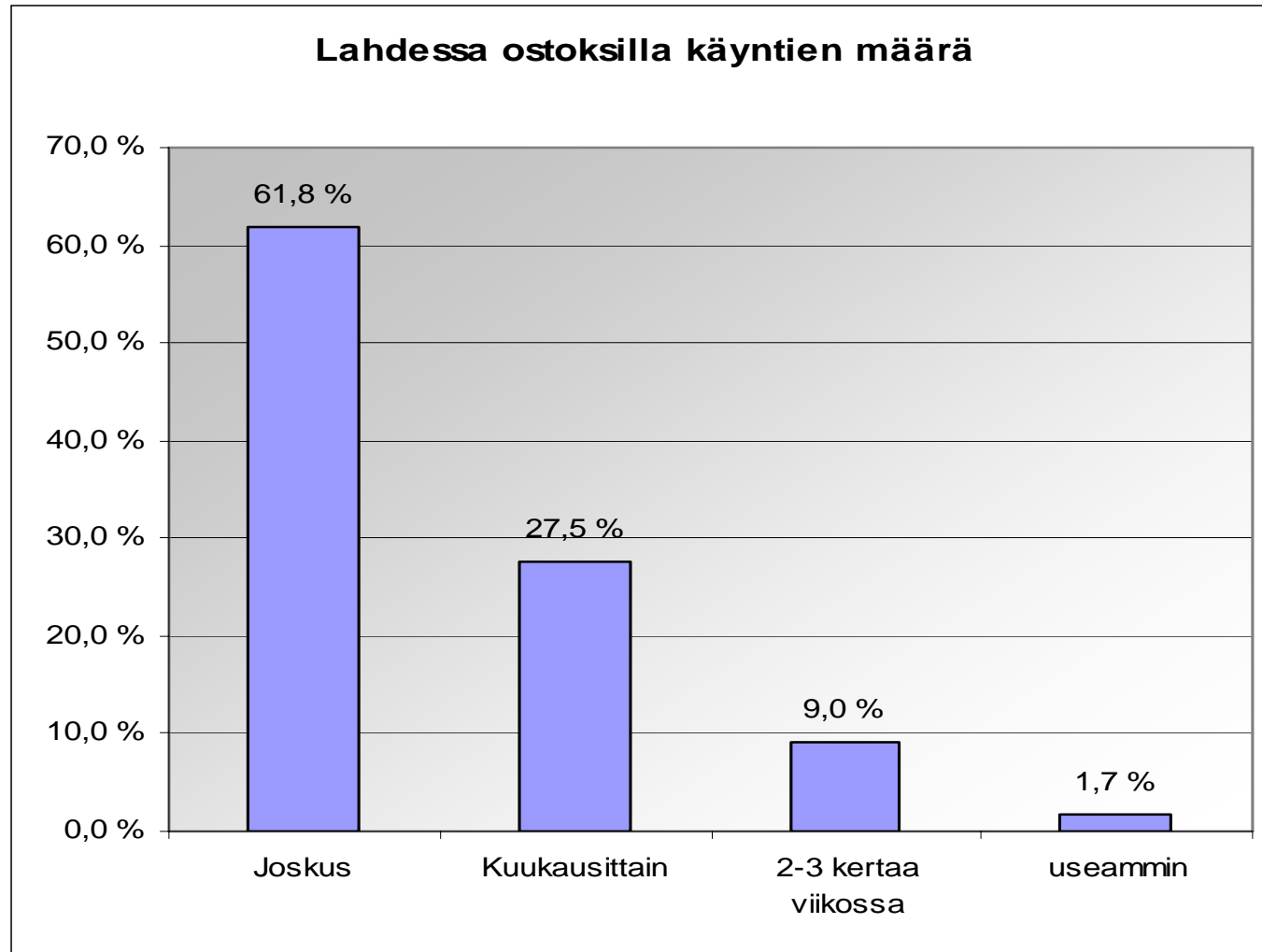


# Keskustan kehittämiskysely 2008

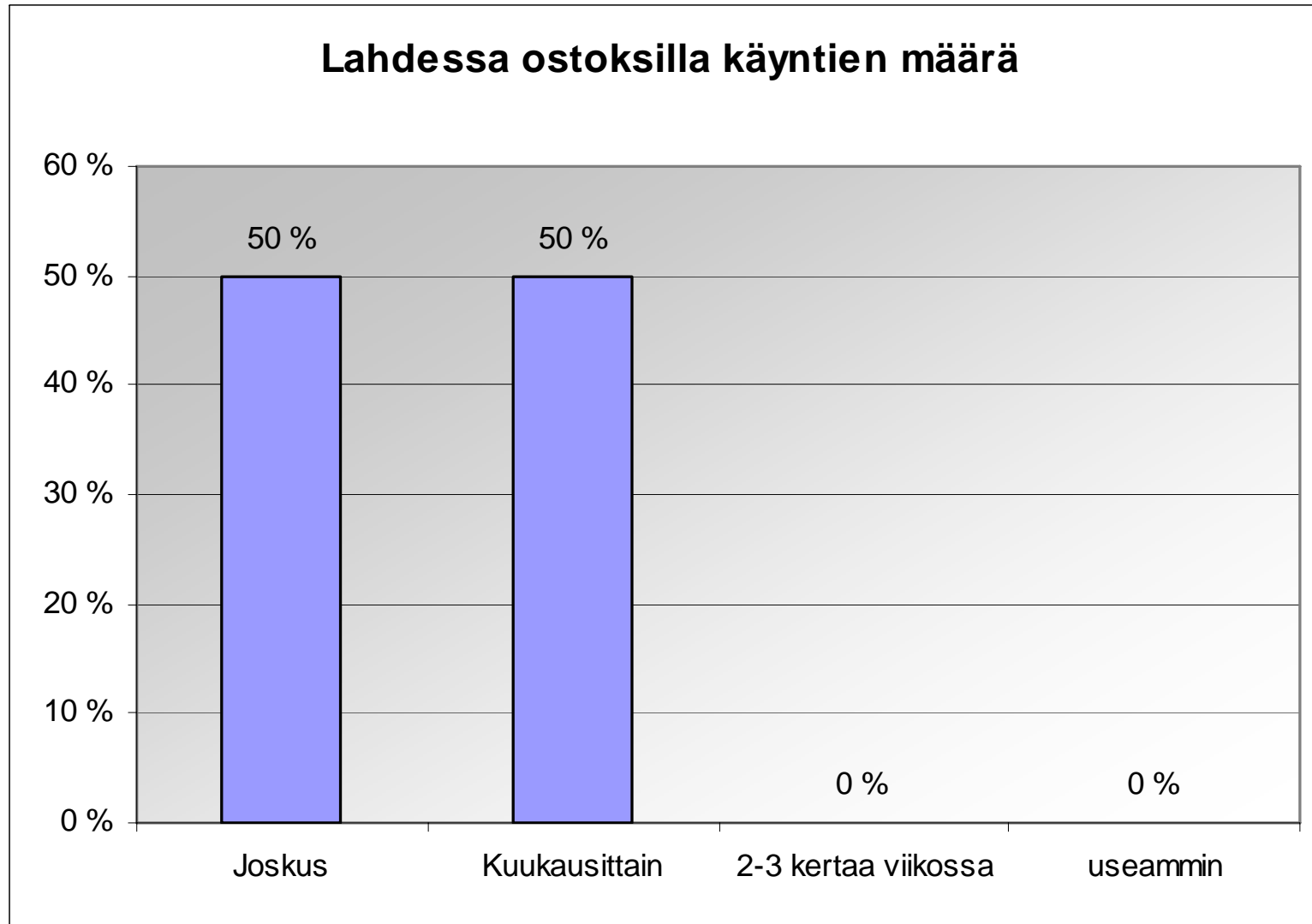
Kuinka usein käyt ostoksilla  
naapurikaupungissa?

# Kaikki vastanneet

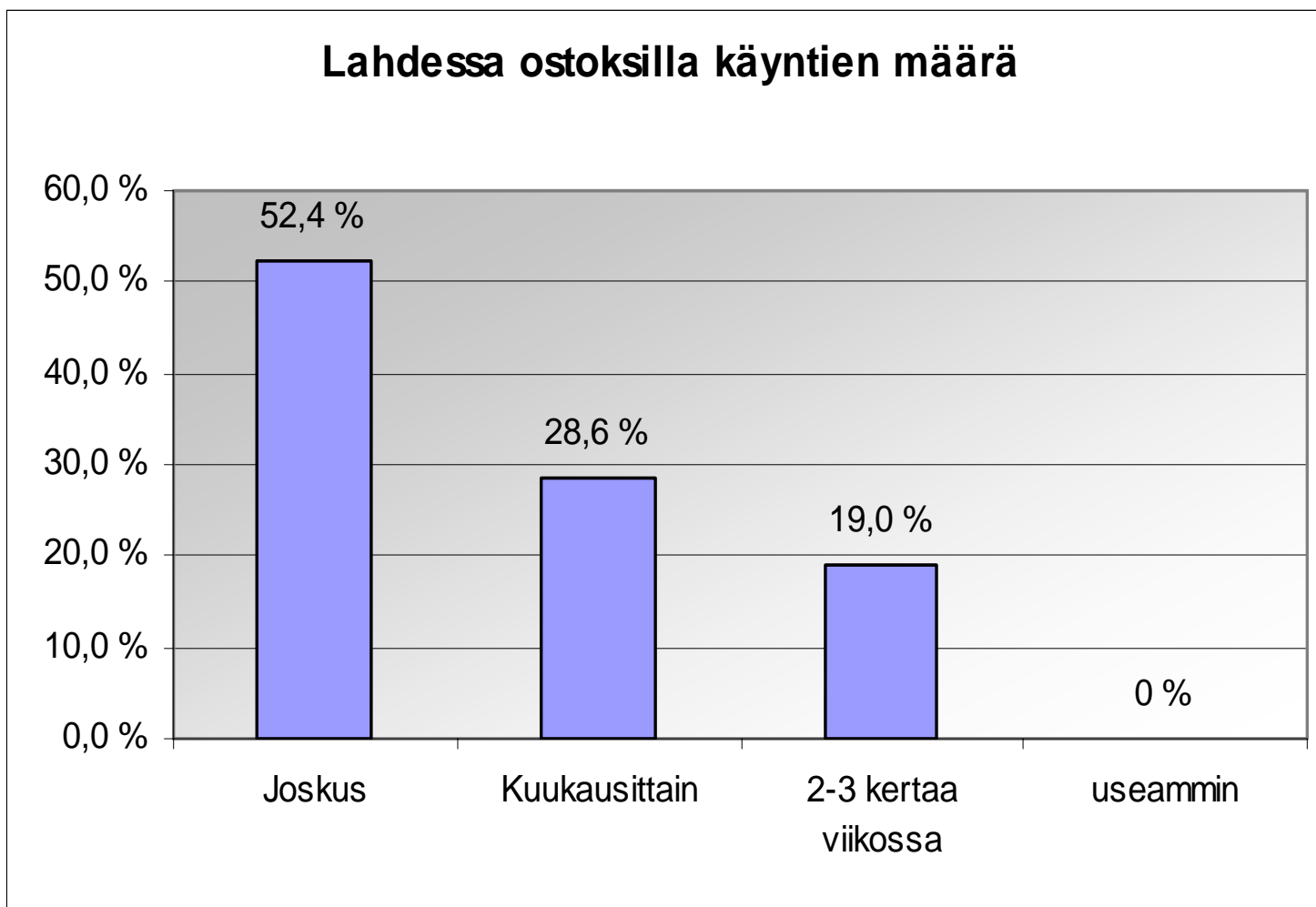


# 16-29 -vuotiaat

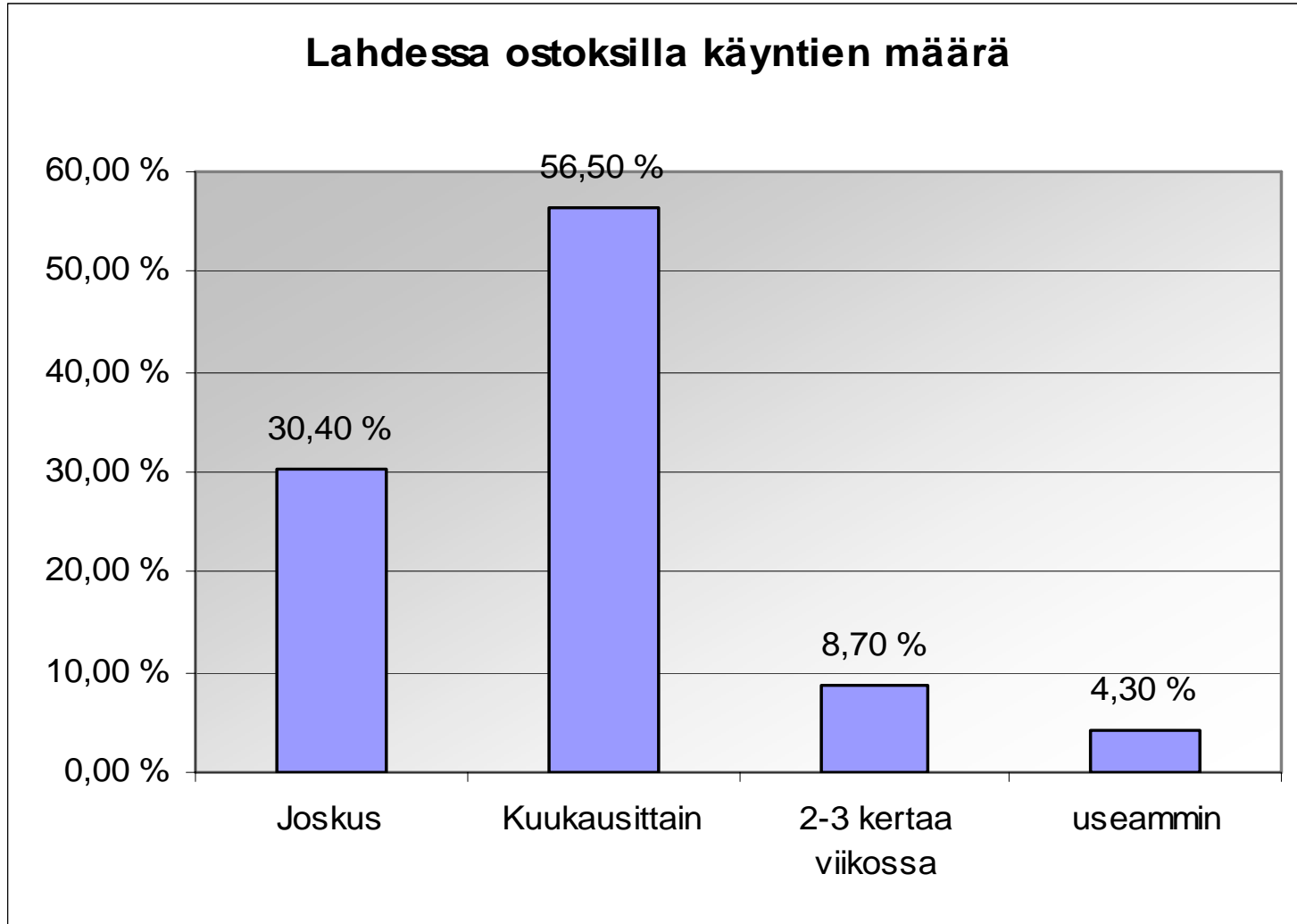
Lahdessa ostoksilla käyntien määrä



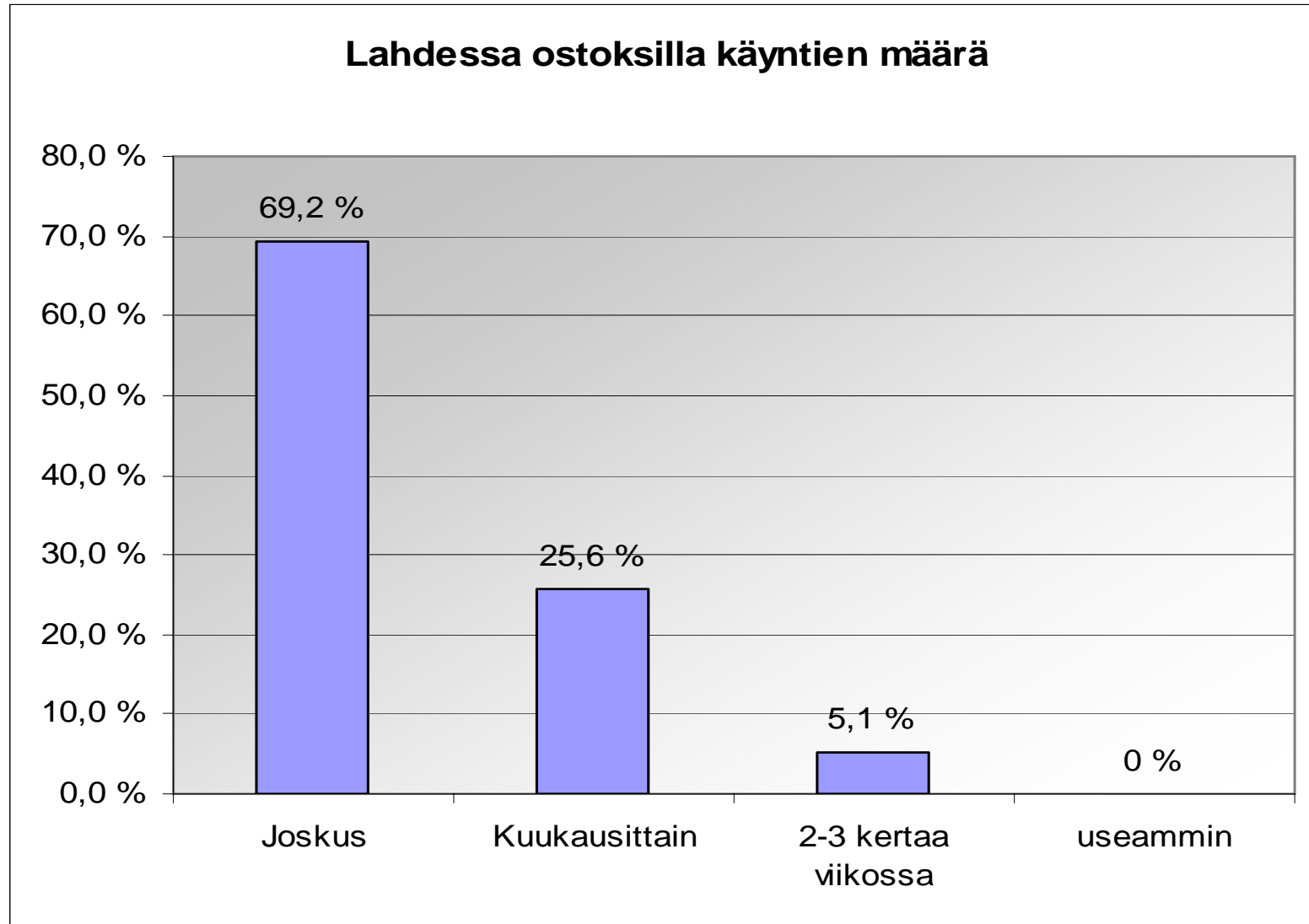
# 30-39 vuotiaat



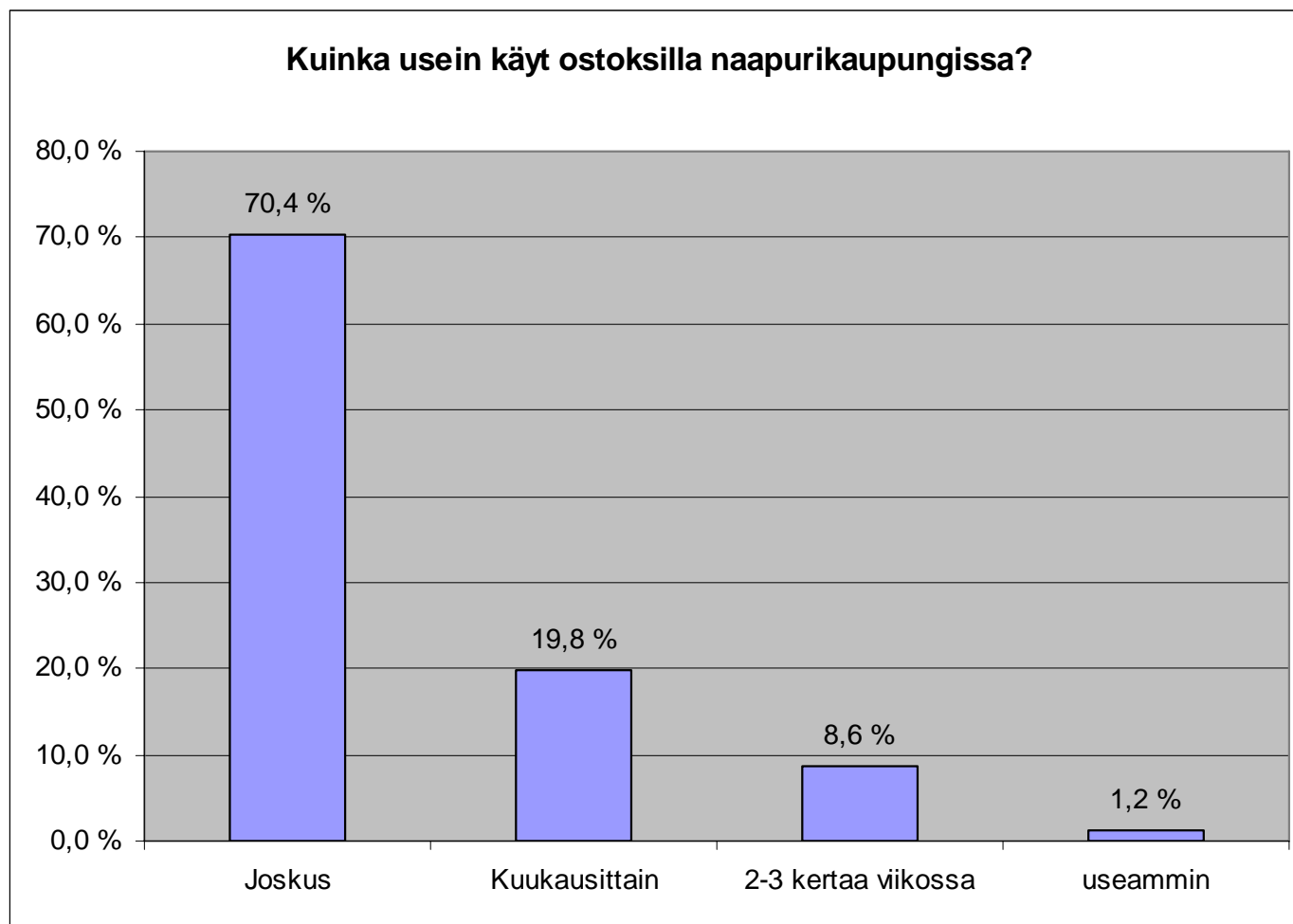
# 40-49 -vuotiaat



# 50-59 -vuotiaat

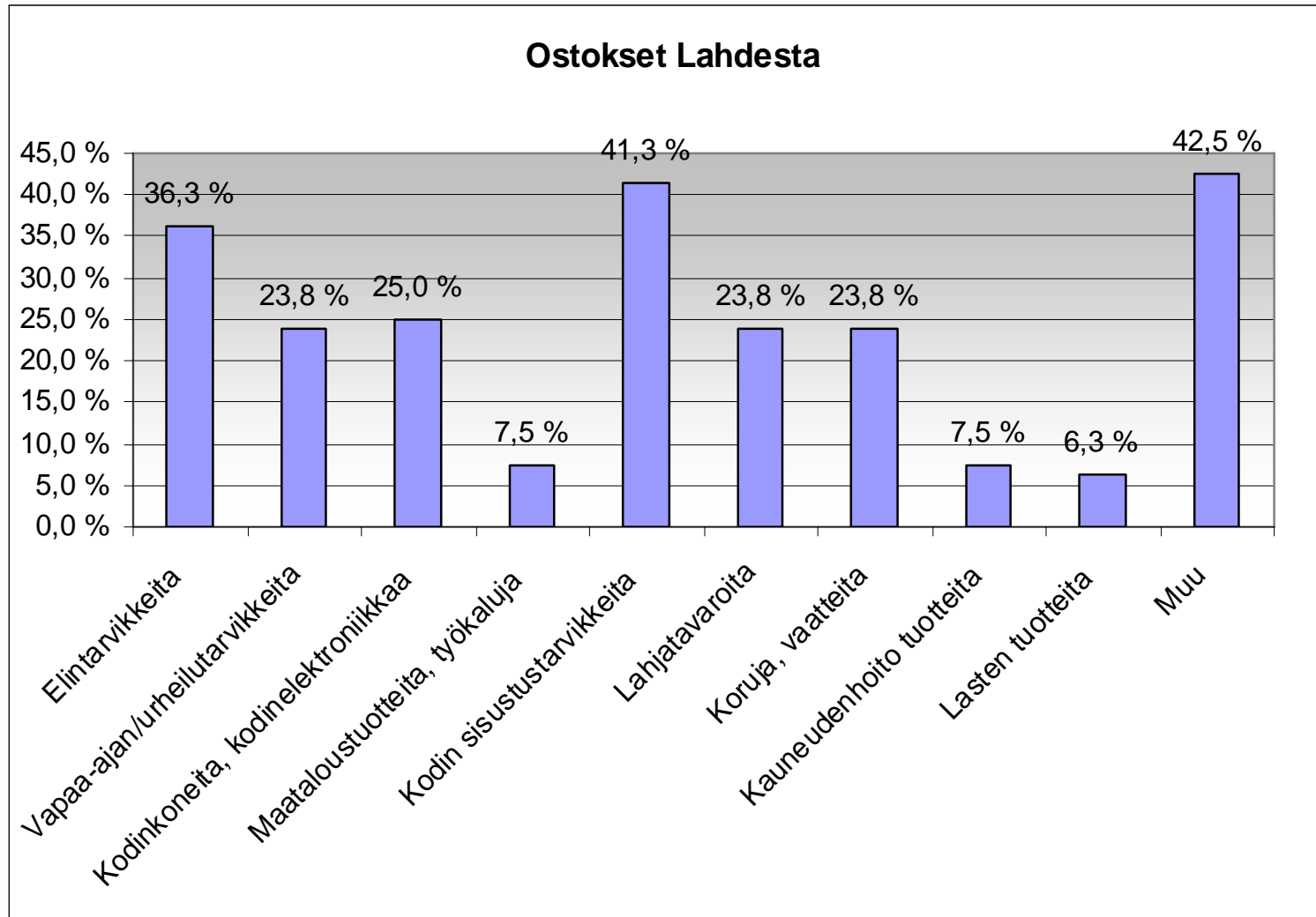


# Yli 60-vuotiaat

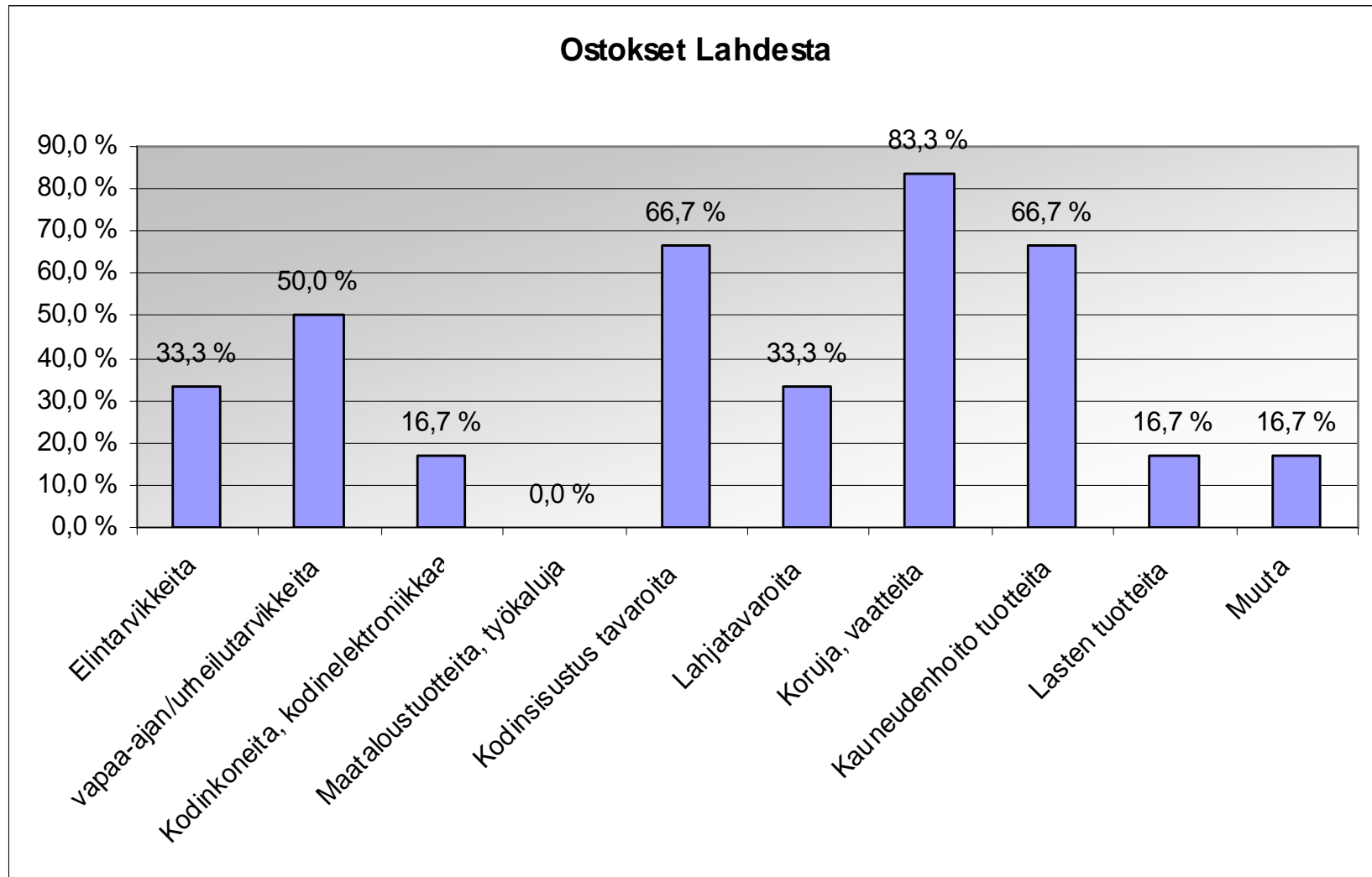


Mitä olet pääasiassa hankkinut  
ostosreissullasi?

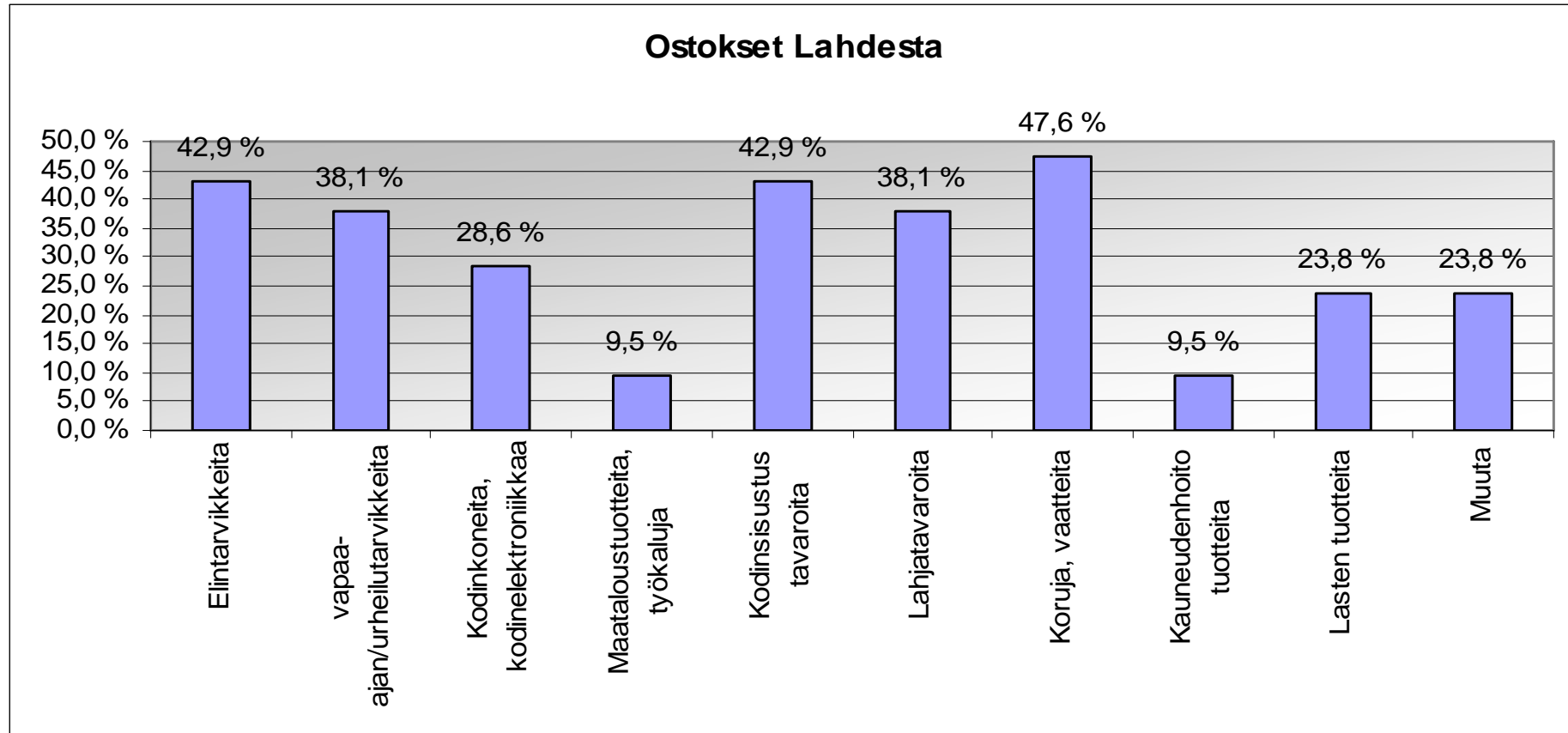
# Kaikki vastanneet



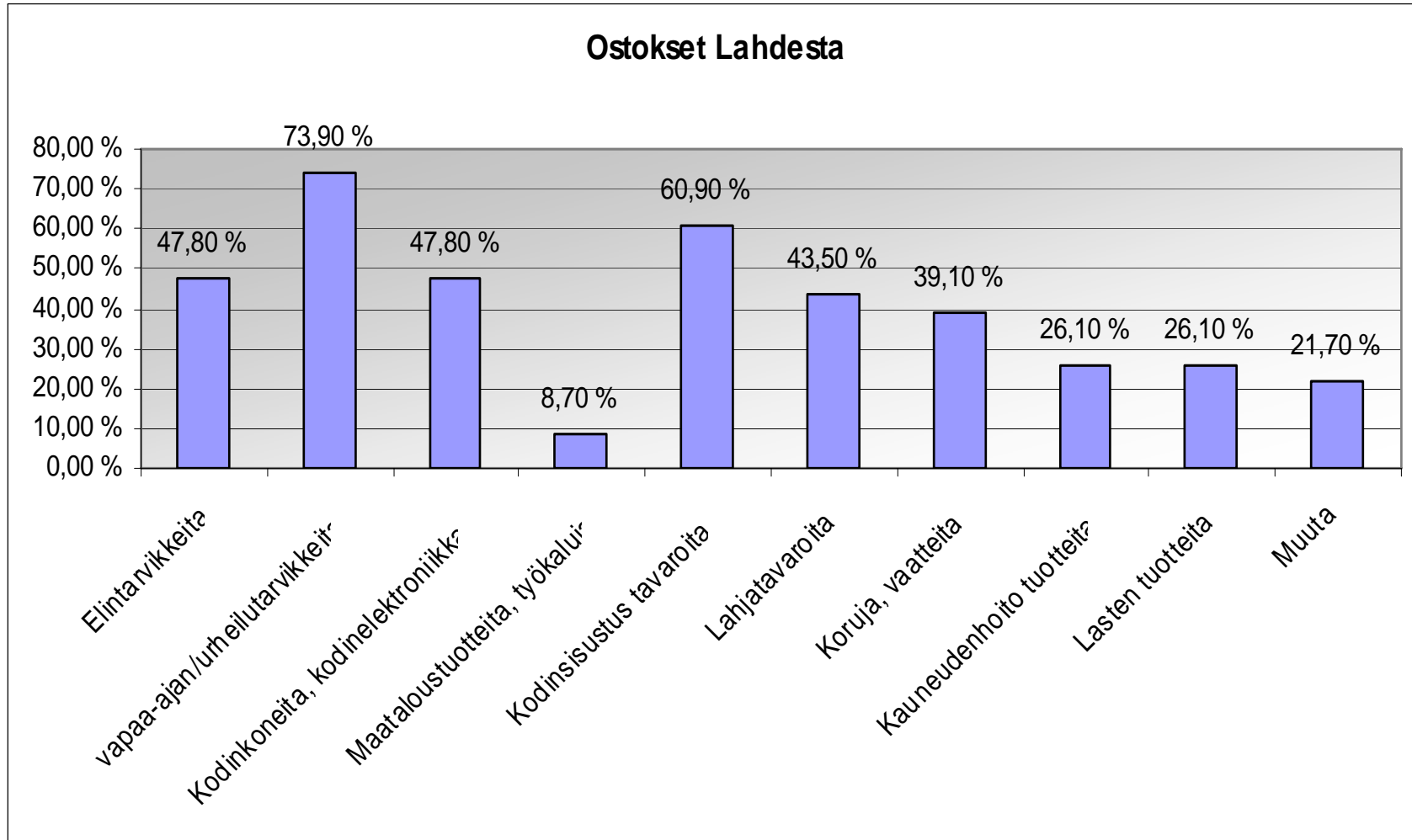
# 16-29 -vuotiaat



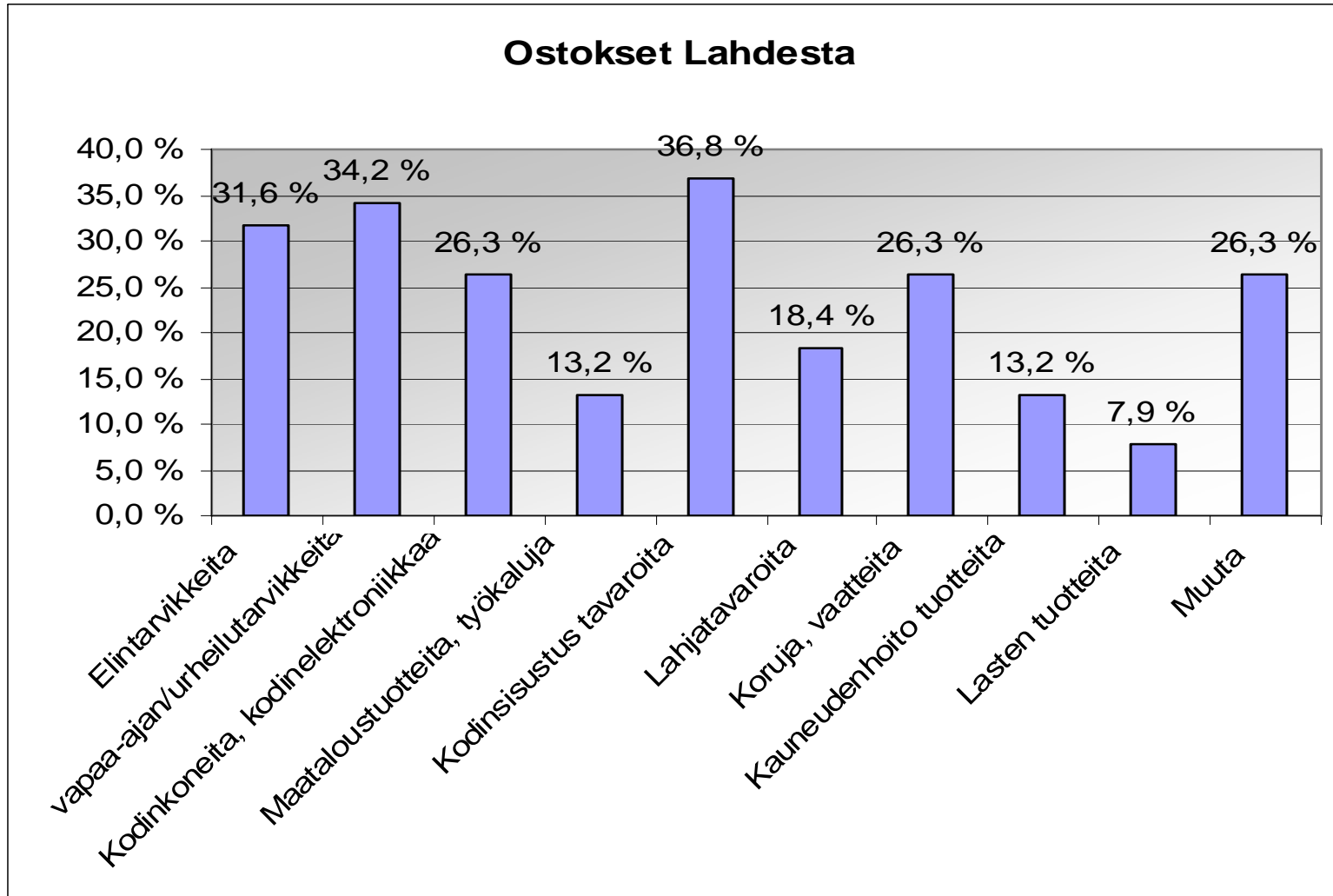
# 30-39 -vuotiaat



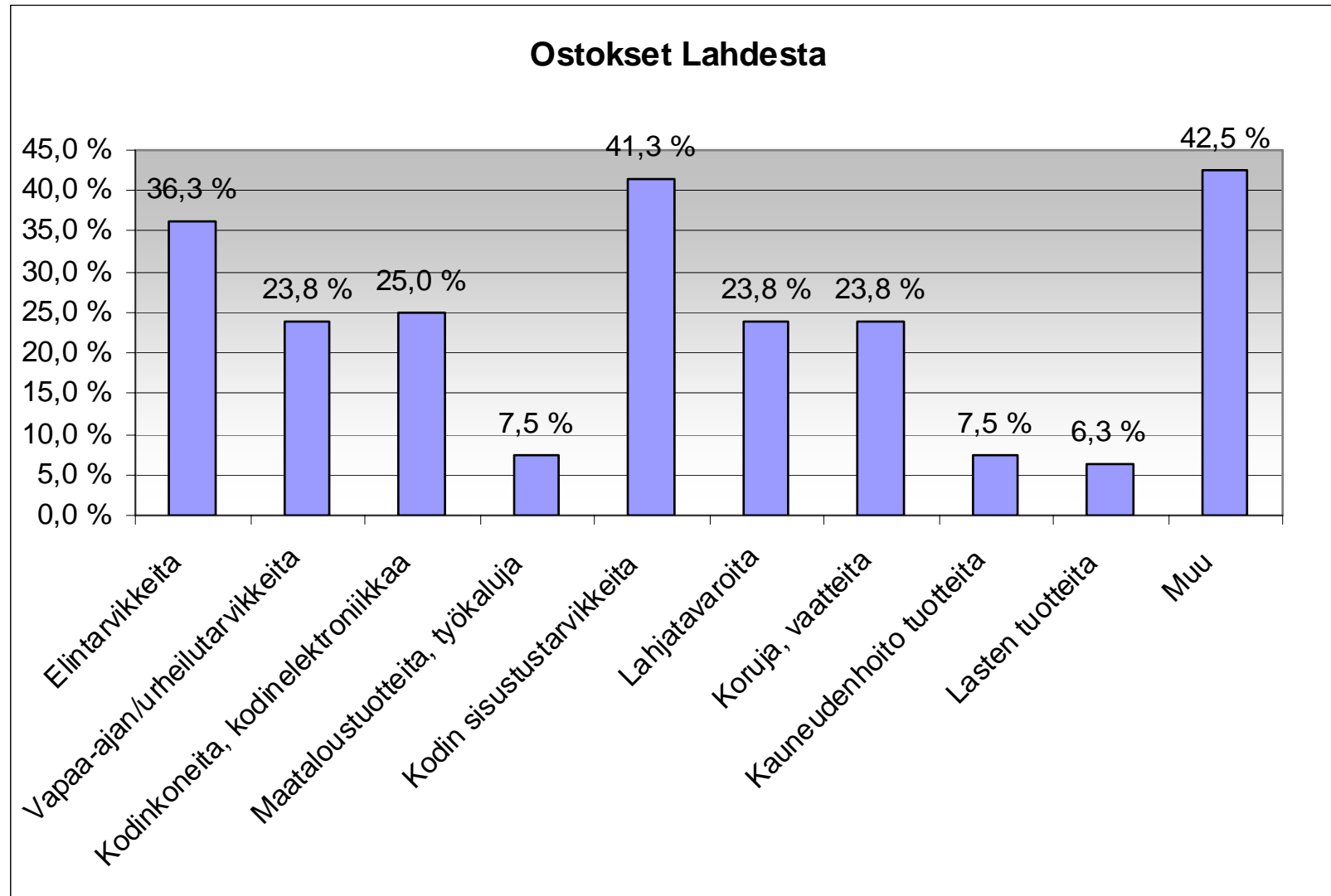
# 40-49 -vuotiaat



# 50-59 -vuotiaat

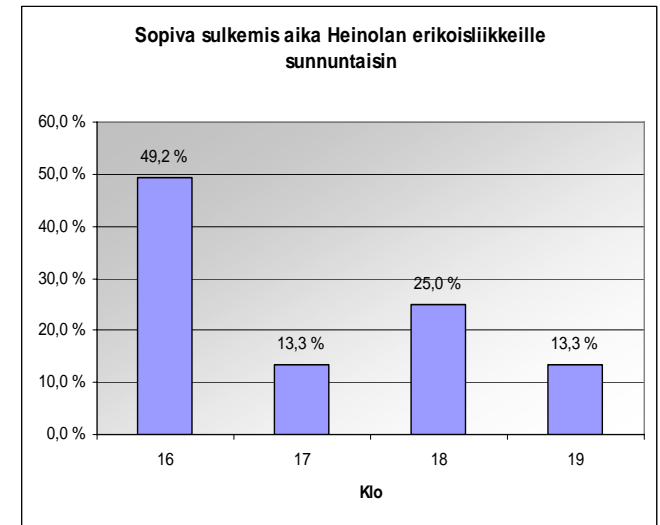
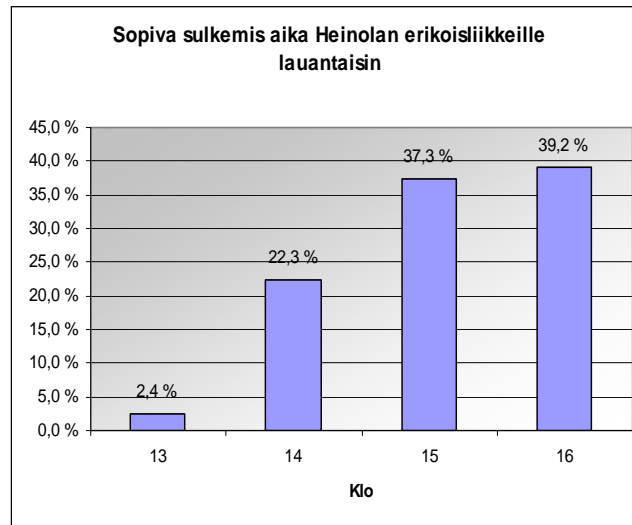
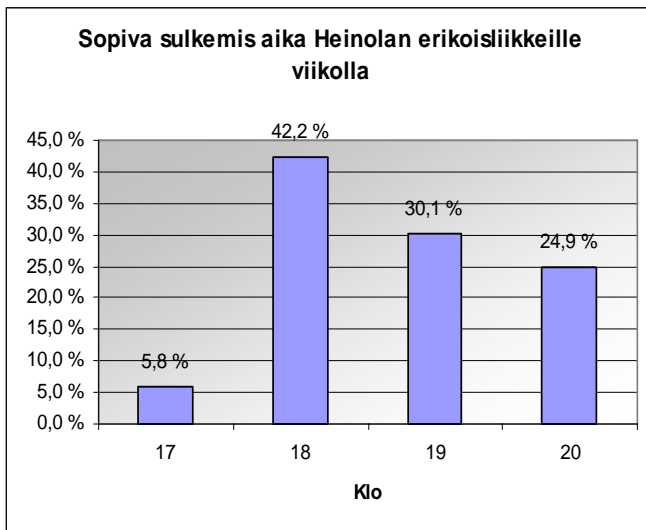


# Yli 60-vuotiaat

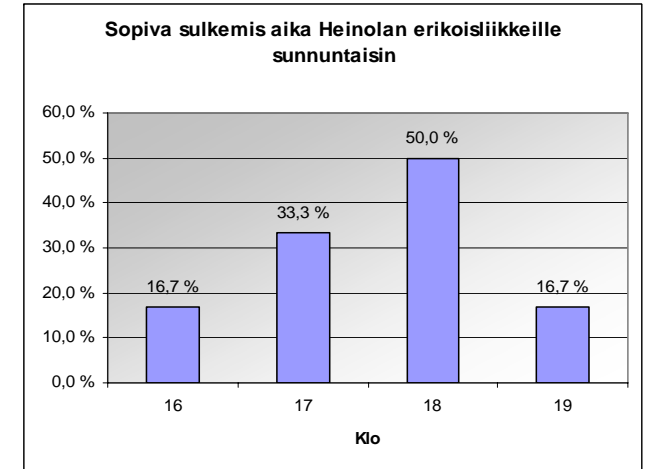
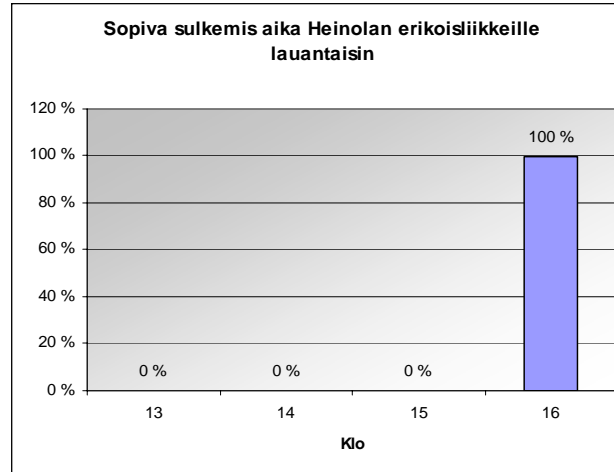
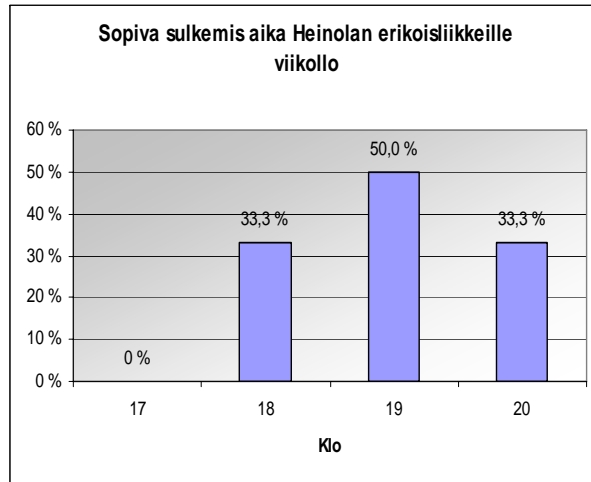


Mikä olisi mielestäsi sopiva sulkemisaika  
keskustan erikoisliikkeille?

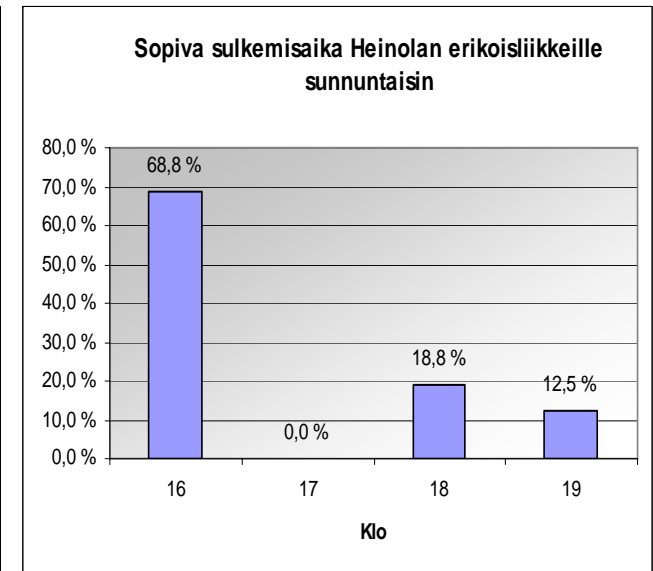
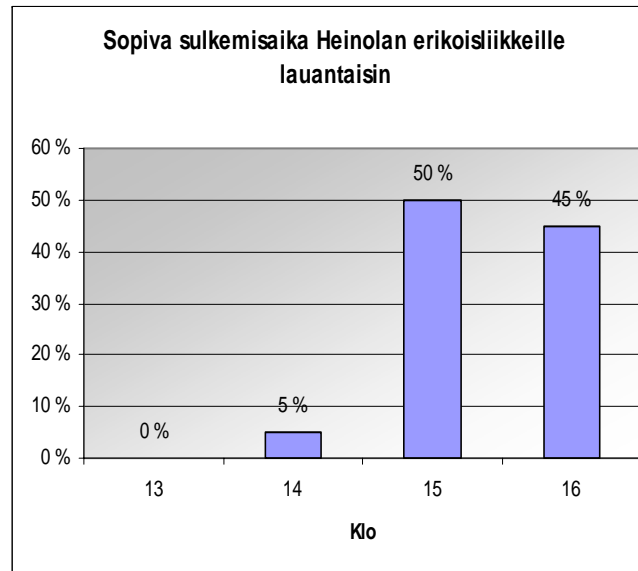
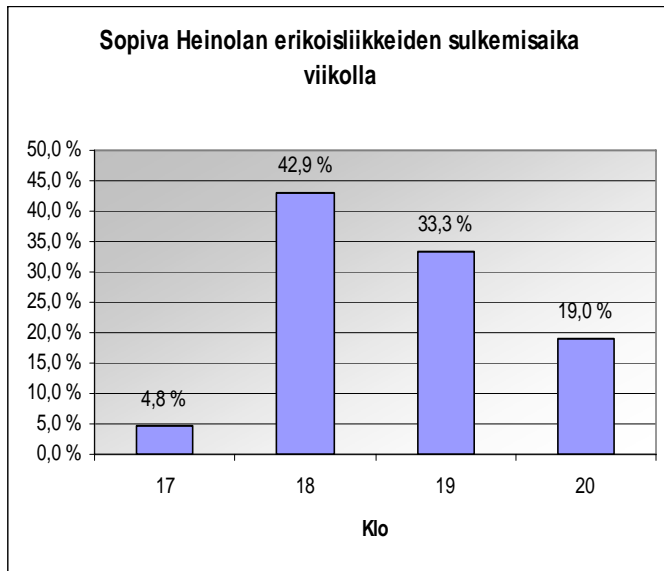
# Kaikki vastanneet



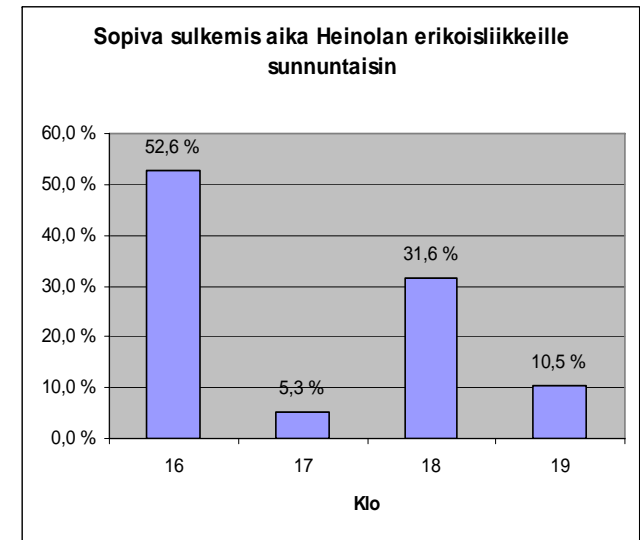
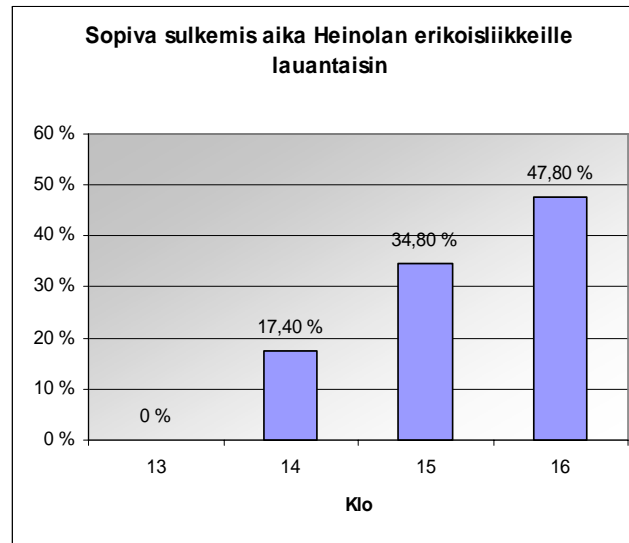
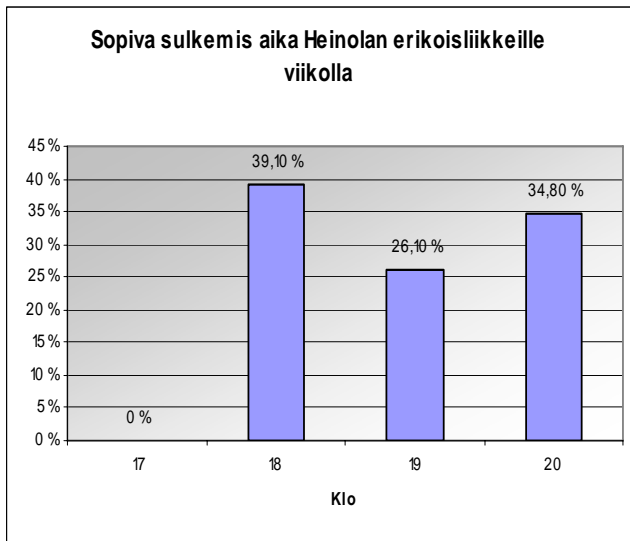
# 16-29 -vuotiaat



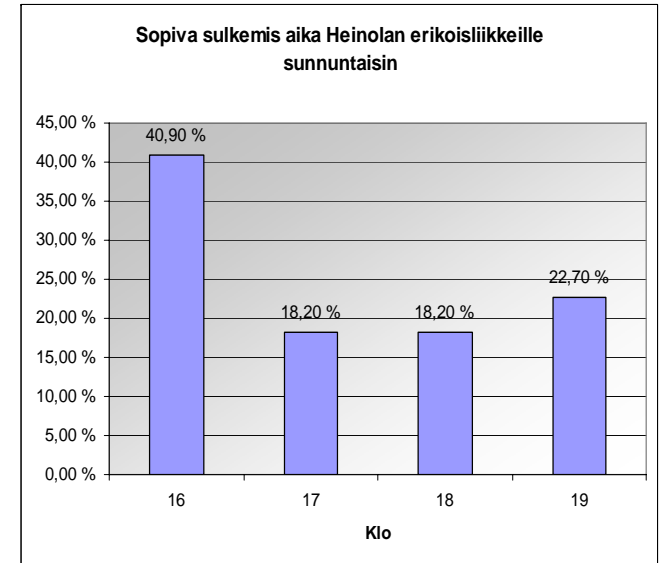
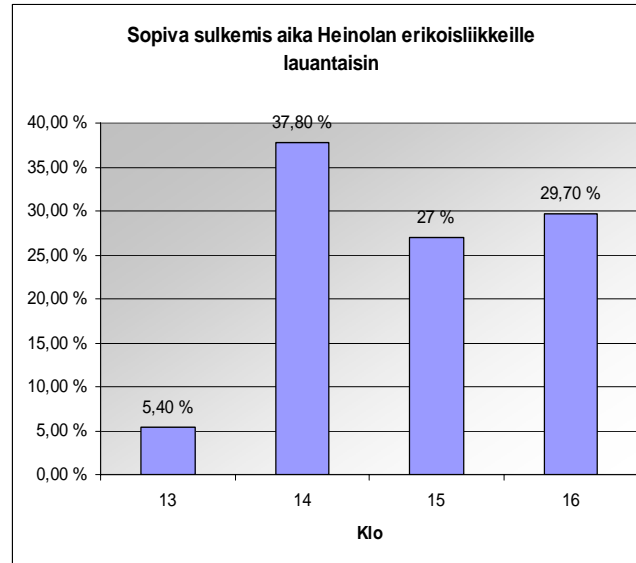
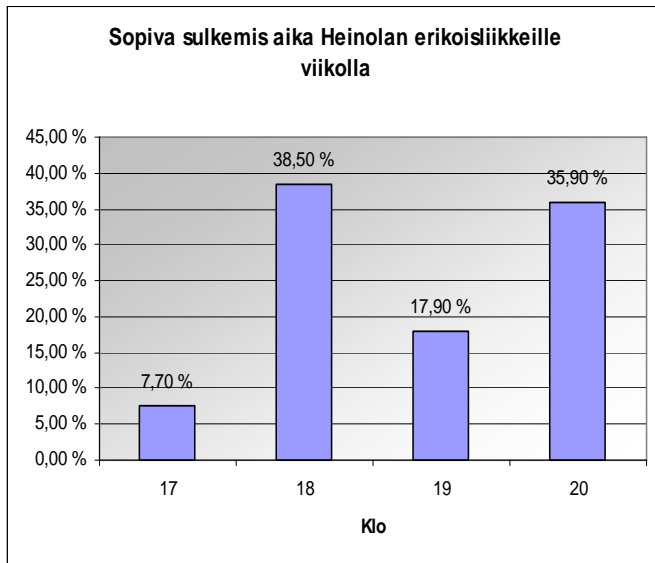
# 30-39 -vuotiaat



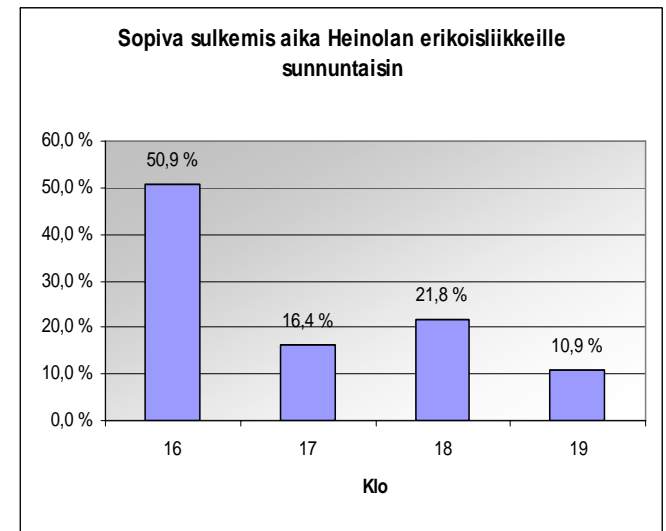
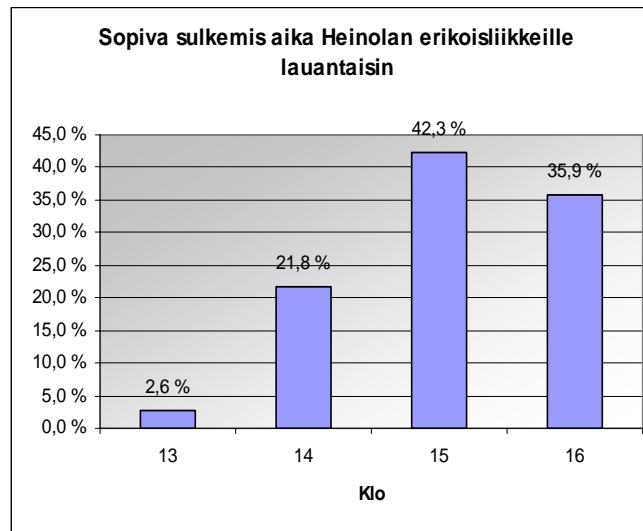
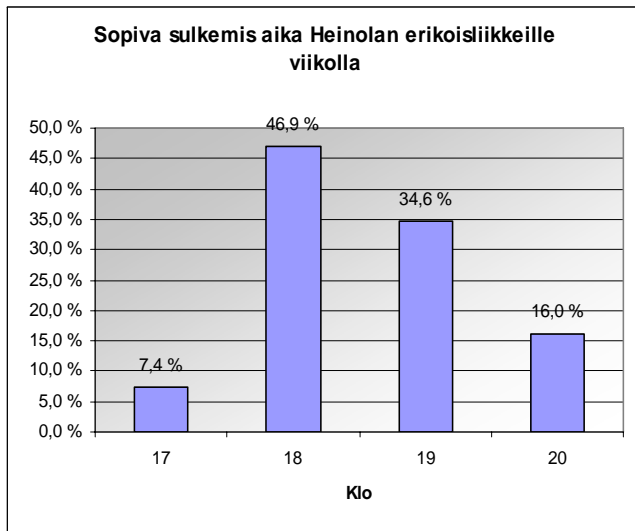
# 40-49 -vuotiaat



# 50-59 -vuotiaat



# Yli 60-vuotiaat



**Kehittämisehdotuksia**

# Yleisimmät syyt ostosreissuun Lahdessa

- Erikoisemmat tuotteet
- Monipuolisempi tarjonta
- Paremmat aukioloajat
- Edullisemmat hinnat
- Vierailu tuttavien luona
- Lahdessa saa parempaa palvelua
  - Heinolassa saa vaihtelevaa palvelua

# Kehittämisehdotuksia Heinolan keskustaan

- Torin alueen kehittäminen viihtyisämmäksi
  - R-kioskin rakennuksen muuttaminen kauppakeskukseksi
- Parempaa asiakaspalvelua
  - Perusasioita kuten ”päivää” ja ”kiitos”
  - Hyväkin palvelua on saatu
  - Ei saisi tuputtaa niin paljon
- Liikkeiden aukioloajat pitemmiksi

- Linja-autoasema keskustaan
- Viihtyisiä kahviloita ja ravintoloita lisää
- Lisää vaatekauppoja
- Liikunta esteiden poistaminen
  - Esim. lastenrattaiden ja pyörätuolien kanssa on hankala liikkua.