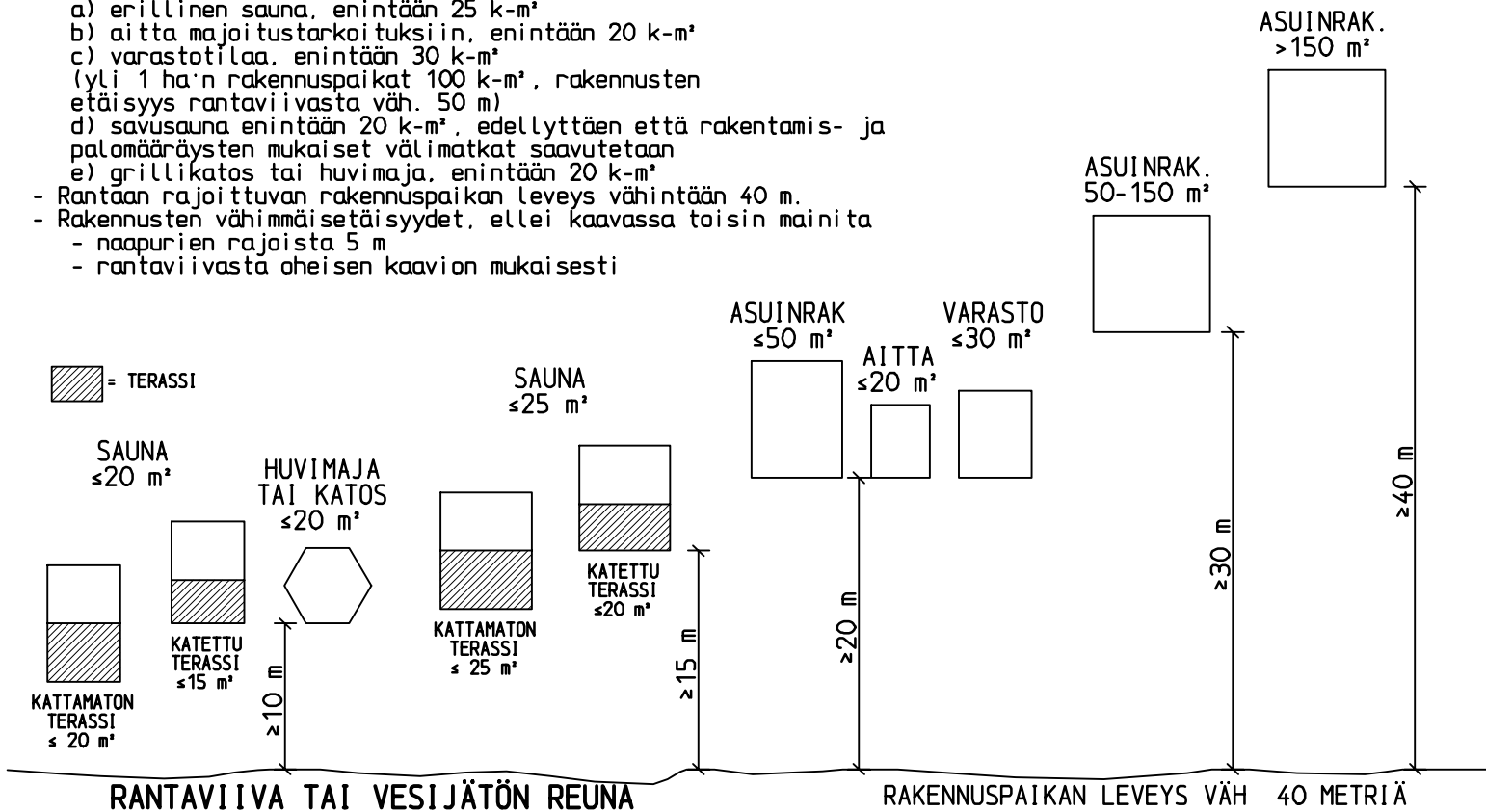
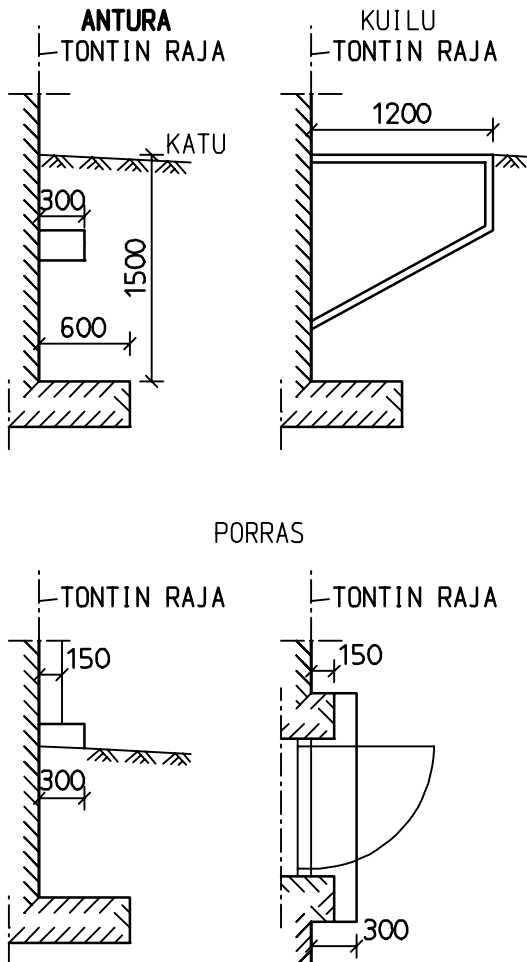


RANTARAKENTAMINEN

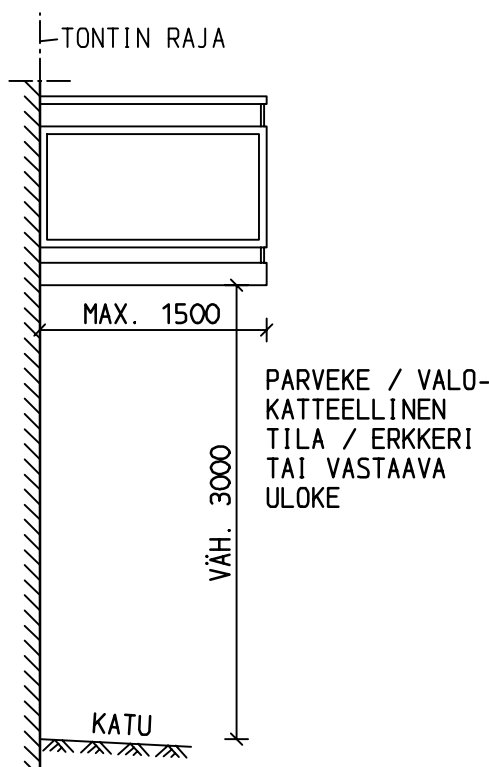
- Rakennuspaikan pinta-ala vähintään 2000 m².
- Rakennusoikeus enintään 10 % rakennuspaikan pinta-alasta.
- Rakennuspaikalle saa rakentaa yhden enintään kaksiasuntoisen loma-asunnon kerrosalaltaan enintään 120 k-m²
- Yli 1 ha:n rakennuspaikoilla enintään 150 k-m²
- Loma-asuntoa palvelevia talousrakennuksia saa rakentaa kerrosalaltaan seuraavasti:
 - a) erillinen sauna, enintään 25 k-m²
 - b) aitta majoitustarkoituksiin, enintään 20 k-m²
 - c) varastotilaa, enintään 30 k-m²
- (yli 1 ha:n rakennuspaikat 100 k-m², rakennusten etäisyys rantaviivasta väh. 50 m)
- d) savusauna enintään 20 k-m², edellyttäen että rakentamis- ja palomääräysten mukaiset välimatkat saavutetaan
- e) grillikatos tai huvimaja, enintään 20 k-m²
- Rantaan rajoittuvan rakennuspaikan leveys vähintään 40 m.
- Rakennusten vähimmäisetäisyydet, ellei kaavassa toisin mainita
 - naapurien rajoista 5 m
 - rantaviivasta oheisen kaavion mukaisesti



RAKENTEET



ULOKKEET



PARVEKE / VALOKATTEELLINEN TILA / ERKKERI TAI VASTAAVA ULOKE

HUOM! ERKKERIN, PARVEKKEEN TAI VALOKATTEELLISEN TILAN PÄÄSTÄ TONTIN RAJAAN PITUUSSUUNNASSA ENINTÄÄN 1.5 METRIÄ

MAINOSLAITTEET, MARKKISIT

